



**[SCANDURRA]**

FONDATO A MILANO NEL 2001,  
SCANDURRA STUDIO RIUNISCE UN  
TEAM INTERDISCIPLINARE DI OLTRE 60  
PROFESSIONISTI.

LO STUDIO SVILUPPA PROGETTI DI  
ARCHITETTURA, TRASFORMAZIONE URBANA  
E DESIGN, ESPLORANDO LE RELAZIONI TRA  
EDIFICI, CITTÀ E COMUNITÀ.





**LO STUDIO OPERA ATTRAVERSO UN APPROCCIO CHE INTEGRA RICERCA STRATEGICA, ANALISI DEL CONTESTO E CONTROLLO TECNICO-OPERATIVO. UN ARCHIVIO STRUTTURATO, UN DIPARTIMENTO DEDICATO ALLA RICERCA E SVILUPPO E UN TEAM FOCALIZZATO SUGLI ASPETTI COSTRUTTIVI DIVENTANO STRUMENTI CONCRETI PER ORIENTARE LE SCELTE PROGETTUALI E GARANTIRNE COERENZA E QUALITÀ.**

# manifesto

■ L'ARCHITETTURA COMINCIA QUANDO ENTRA NELLA VITA DELLE PERSONE ■ PROGETTIAMO LE CONDIZIONI PERCHÉ QUESTO AVVENGA IN MODO RESPONSABILE E DURATURO ■ CI SINTONIZZIAMO CON I LUOGHI PRIMA DI TRASFORMARLI E ANTICIPARE CIÒ CHE ANCORA NON È VISIBILE ■ LAVORIAMO CON IL TEMPO COME MATERIALE DI PROGETTO, PERCHÉ L'ARCHITETTURA TROVI EQUILIBRIO DENTRO PROCESSI PIÙ AMPI, URBANI, SOCIALI, AMBIENTALI ■ CONCEPIAMO OGNI EDIFICIO COME UN ORGANISMO VIVO, CAPACE DI INCIDERE SUI COMPORTAMENTI, ORIENTARE LE RELAZIONI, RIDEFINIRE IL MODO IN CUI UNA COMUNITÀ SI RICONOSCE NELLO SPAZIO ■ IL VALORE DI UN'ARCHITETTURA SI MISURA IN CIÒ CHE PERMETTE DI ACCADERE.

**IL METODO INTEGRA CULTURA  
E MATERIA CON UN APPROCCIO  
MULTIDISCIPLINARE, TRASFORMANDO  
IL PROGETTO IN UNO STRUMENTO  
OPERATIVO E STRATEGICO.**

**ATTRAVERSO WORKFLOW AVANZATI  
E UNA GESTIONE INTEGRATA DEL  
PROCESSO — DALLA DEFINIZIONE  
STRATEGICA ALLA COSTRUZIONE — LO  
STUDIO GARANTISCE CONTROLLO DI  
QUALITÀ, TEMPI E COSTI, RIDUCENDO LE  
INCERTEZZE E AUMENTANDO IL VALORE  
DELL'INTERVENTO.**

**metodo**





# workflow

UN APPROCCIO INTEGRATO GARANTISCE  
CONTINUITÀ, COORDINAMENTO E  
CONTROLLO LUNGO TUTTE LE FASI:

- CONCEPT
- DESIGN DEVELOPMENT
- PERMITTING
- CONSTRUCTION

client

SCANDURRA STUDIO

construction

health and safety management

site management

sustainability expert

acoustic

MEP

structural engineer

specialized site manager

artistic direction

integrated design

architectural design

interior design

fire safety

landscape

lighting design

quantity surveyor

health and safety management

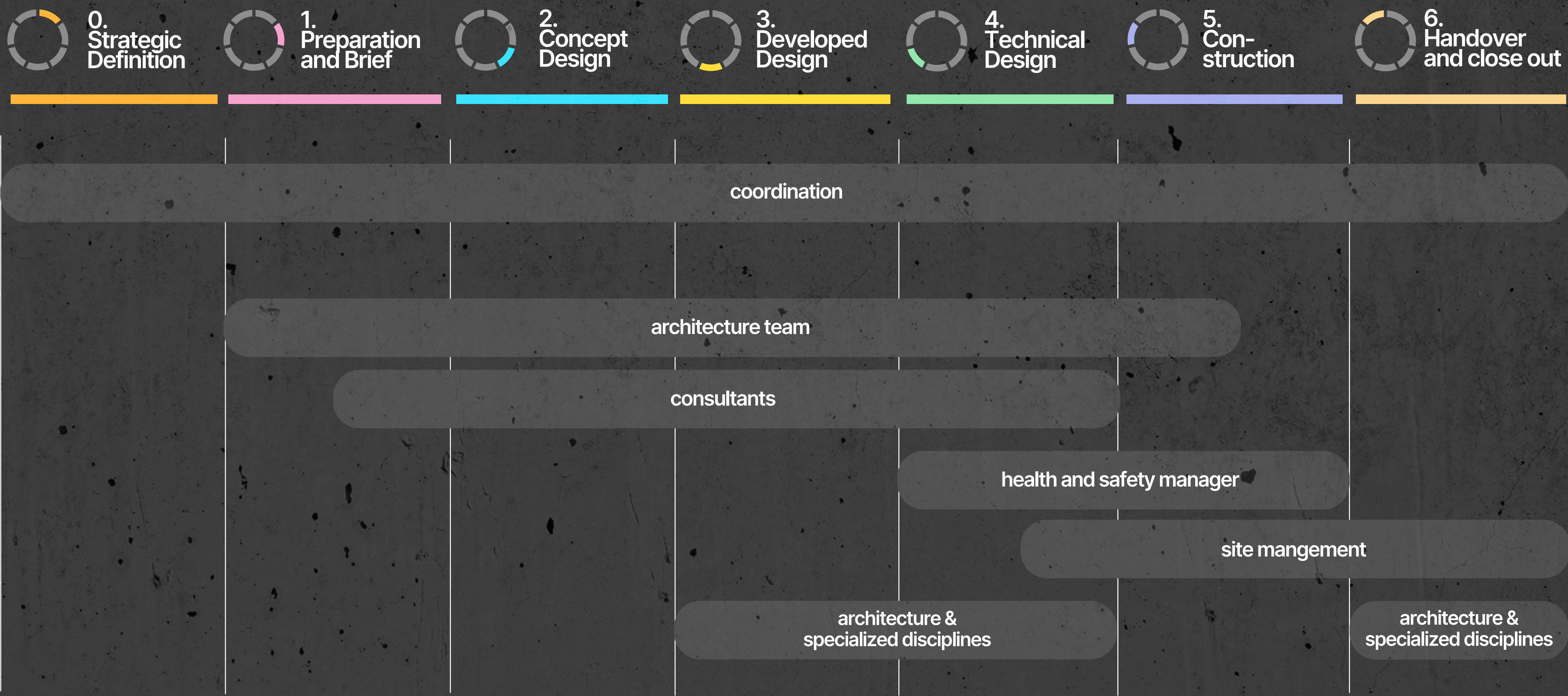
remediation

architectural design

permitting

specialized disciplines

# SCANDURRA STUDIO GESTISCE L'INTERO PROCESSO PROGETTUALE COME INTERFACCIA UNICA PER IL CLIENTE.



# backstage

SCANDURRA BACKSTAGE È LO SPAZIO DI RICERCA DELLO STUDIO, DOVE ARCHITETTI, DESIGNER E CONSULENTI LAVORANO INSIEME PER OSSERVARE I CAMBIAMENTI CULTURALI, SOCIALI E TECNOLOGICI CHE STANNOTRASFORMANDO IL MODO DI ABITARE.



UN ARCHIVIO VIVO PER ANTICIPARE SCENARI, INTERCETTARE NUOVI BISOGNI E TRASFORMARE LA RICERCA IN STRUMENTI OPERATIVI.

SCANDURRA BACKSTAGE È IL LUOGO IN CUI IL METODO PROGETTUALE DELLO STUDIO SI RINNOVA CONTINUAMENTE E DA CUI PRENDONO FORMA LE IDEE CHE ENTRANO NEI PROGETTI.





# premi

	<b>DNA PARIS DESIGN AWARDS 2025</b>	NEW	<i>winner</i>
	<b>THE PLAN AWARD 2025</b>	NEW	<i>honorable mention</i>
	<b>ICONIC AWARDS - ARCHITECTURE 2024</b>	SPIGA26	<i>best of best</i>
	<b>ICONIC AWARDS - PRODUCT 2024</b>	LAMPADA ROMA	<i>winner</i>
	<b>BLT AWARDS 2024</b>	SPIGA26	<i>honorable mention</i>
	<b>BIG SEE INTERIOR DESIGN 2024</b>	ARCO APPARTAMENTO 2.2	<i>winner</i>
	<b>GLOBAL DESIGN AWARDS 2024</b>	LAMPADA FLUDD	<i>winner</i>
	<b>TILE COMPETITION 2024</b>	SPIGA26	<i>winner</i>
	<b>100 PROGETTI ITALIANI 2024</b>	ARCO	<i>winner</i>
	<b>FUNDACIÓ MIES VAN DER ROHE 2015</b>	EXPO GATE	<i>finalist</i>
	<b>MEDAGLIA D'ORO 2012</b>	ZURICH HEADQUARTERS	<i>finalist</i>
	<b>FUNDACIÓ MIES VAN DER ROHE 2011</b>	ZURICH HEADQUARTERS	<i>nominée</i>
	<b>XXII COMPASSO D'ORO 2009</b>	MEDAGLIA D'ORO TRIENNALE	<i>nominée</i>
	<b>XX COMPASSO D'ORO 2004</b>	PIERO PORTALUPPI	<i>2nd place</i>





CON BASE A MILANO E PROGETTI IN EUROPA  
E MEDIO ORIENTE, LO STUDIO OPERA IN  
CONTESTI INTERNAZIONALI COMPLESSI,  
ADATTANDO IL PROPRIO METODO ALLE  
SPECIFICITÀ LOCALI CON VISIONE STRATEGICA  
GLOBALE.

**presenza**

**EUROPE**

- MILAN
- VENICE
- ROME
- BELLUNO
- QUERO
- PADUA
- VICENZA
- THIENE
- BOLOGNA
- VARESE
- PALERMO
- VERONA
- PARATICO
- TURIN
- AMALFI
- NAPLES
- MONZA
- CUNEO
- SASSUOLO
- RIMINI
- COPENHAGEN
- LONDON
- FRANKFURT
- PARIS
- STOCKHOLM
- ZURICH
- LUGANO
- GOTEMBORG
- COLONIA
- BERLIN
- VILNIUS
- KAUNAS
- KIEV

**ASIA**

- SHANGHAI
- BEIJING
- UMM AL-QAYWAYN
- TAICHUNG
- HANOI
- SEOUL
- TIENTSIN

**AMERICA**

- NEW YORK
- LAS VEGAS

**OCEANIA**

- MELBURNE



# clienti

CENTRO  
PECCI  
PRATO

Milano  
Comune  
di Milano

COIMA

Fondazione  
ARENA DI VERONA

LOTTE

SKIRA

Borio  
Mangiarotti

PROGER  
engineering & management

ARDIAN

linea  
light  
group

BlueStone

EDISON

Brindisi LNG

ABB

FW

ifi

LA TRIENNALE DI MILANO

iGuzzini

ACCURSIO

GRUPPO MAEL

sorgenia

ZURICH

2015  
MILANO 2015

PALLADIO  
MUSEUM

Europa Risorse

Hines

GENERALI

co.ri.fer.

APTAFIN

IULM

savills

3F Filippi

URM  
LIETUVOS RESPUBLIKOS  
UZSIENIO REIKALŲ  
MINISTERIJA

la Biennale di Venezia  
Arte  
Architettura  
Cinema  
Danza  
Musica  
Teatro  
Archivio Storico

ESTEL

KRYALOS

EUROMILANO

KERVIS

LUCE  
PLAN

PANZERI

A in

CASTELLO  
SGR

POHL  
IMMOBILIEN

GLOBE

NH  
HOTELS

Green Stone  
FUNDS

BG GROUP

CINI & NILS

FONDAZIONE  
PIERO  
PORTALUPPI

REGIONE DEL VENETO

Amundi  
ASSET MANAGEMENT

TIRELLI RE

investire

MDF

PECK

# CONTINUITÀ DELLE COLLABORAZIONI CON INVESTITORI E DEVELOPER (ULTIMI 10 ANNI)

KERVIS

COLOMBO 24



ARCO



OASI ISOLA



VALLISNERI



CESARIANO



GIOBERTI



ARDIAN

VIA VENETO 89



VILLA EMILIANI



ROMAGNOSI



UFFICI ARDIAN



VIA DEL CORSO



CIRCOLO DEGLI SCACCHI



Hines

PHILIPS HEADQUARTERS



VIA MAZZINI



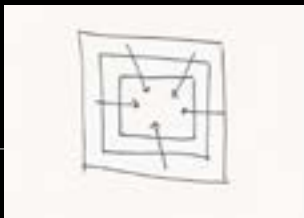
SPIGA 26



AURA LIVING



MAN. INTERIOR



TORRE TROTTO



KRYALOS

WHITE MOON



PORTA NUOVA



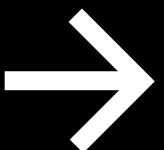
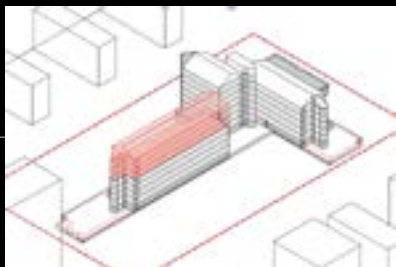
FLAVIO GIOIA



TORRE TURATI



SUZZANI



2016

2017

2018

2019

2020

2021

2022

2023

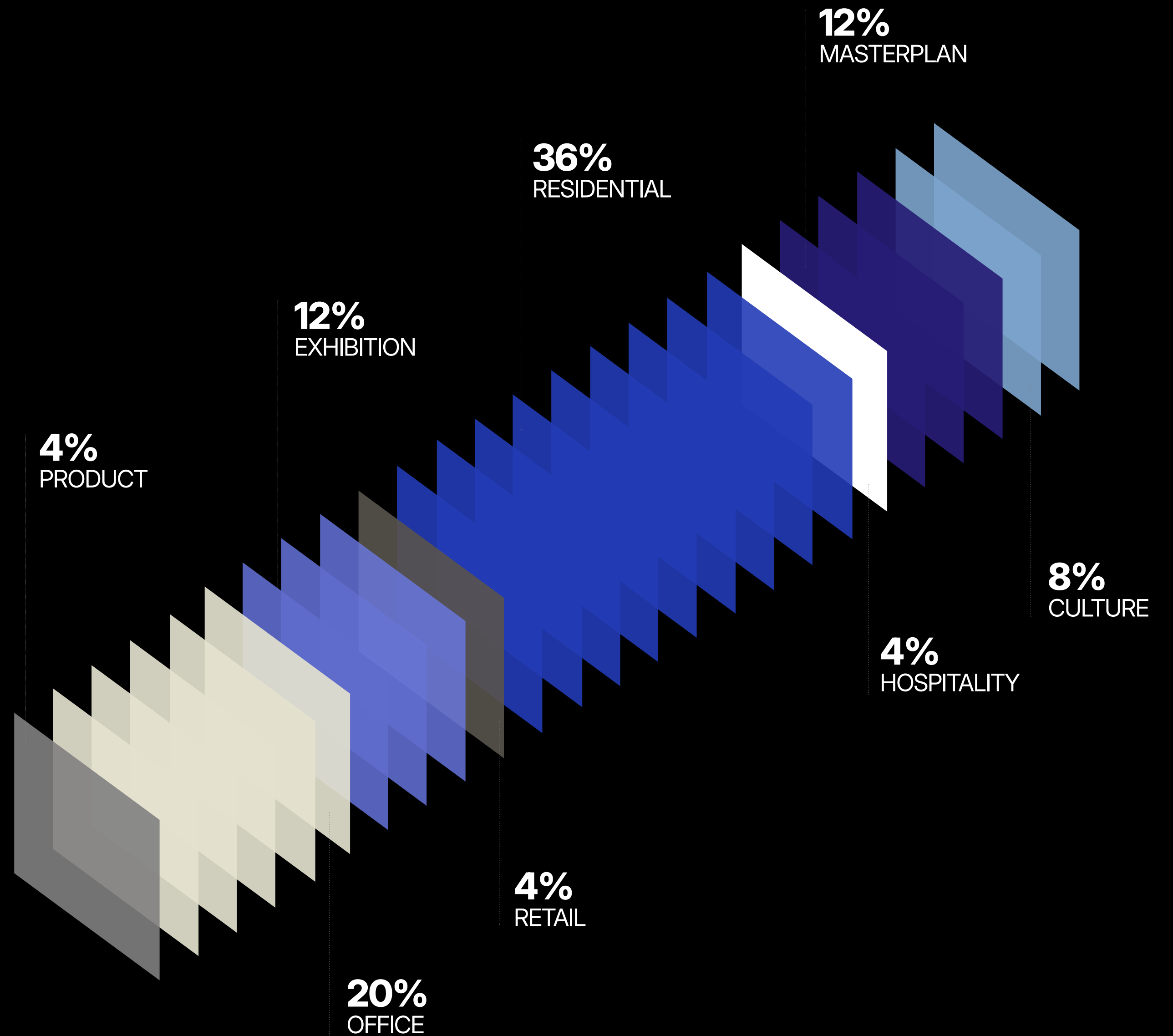
2024

2025

# progetti

LO STUDIO OPERA SU UN  
AMPIO SPETTRO DI TIPOLOGIE  
ARCHITETTONICHE.

IL RESIDENZIALE RAPPRESENTA IL  
PRINCIPALE CAMPO DI INTERVENTO,  
ACCANTO A UFFICI, MASTERPLAN  
URBANI E SPAZI CULTURALI.  
RETAIL, HOSPITALITY, EXHIBITION E  
PRODUCT DESIGN COMPLETANO UN  
PORTFOLIO CHE ATTRAVERSA SCALE,  
PROGRAMMI E CONTESTI DIFFERENTI.



# residential

/YEAR	/NAME	/LOCATION	/PROJECT COST	/AREA
ONGOING	<b>BRESCIA URBAN LIVING</b>	BRESCIA, ITALY	-	-
ONGOING	<b>VIALE LAZIO</b>	MILAN, ITALY	-	-
ONGOING	<b>TORRE TURATI</b>	MILAN, ITALY	€ 14M	SL SQM 9.304
ONGOING	<b>VIA BERUTO</b>	MILAN, ITALY	€ 44M	GBA SQM 12.700
ONGOING	<b>VIALE UMBRIA</b>	MILAN, ITALY	€ 10M	GBA SQM 3.830
ON GOING	<b>TROTTO TOWER</b>	MILAN, ITALY	€ 42M	GBA SQM 19.045
ONGOING	<b>VIA CASTEL MORRONE</b>	MILAN, ITALY	€ 10M	GBA SQM 4.000
ONGOING	<b>PALAZZO POZZI</b>	MILAN, ITALY	€ 44.2M	GBA SQM 25.400
2023	<b>VIA DEI MISSAGLIA</b>	MILAN, ITALY	€ 140M	GBA SQM 120.000
ONGOING	<b>VIVACERTOSA</b>	MILAN, ITALY	€ 29.9M	GBA SQM 24.350
ONGOING	<b>VIA VALGARDENA 17</b>	MILAN, ITALY	€ 7M	-
ONGOING	<b>VIA PONTENUOVO</b>	MILAN, ITALY	€ 10M	-
ONGOING	<b>VIA BENADIR</b>	MILAN, ITALY	€ 34M	-
ONGOING	<b>VIA VALLISNERI 10</b>	MILAN, ITALY	€ 13M	-
ONGOING	<b>EX MACELLO</b>	MILAN, ITALY	€ 48M	SL SQM 18.000
ONGOING	<b>VIA CRESPI 10</b>	MILAN, ITALY	€ 630K	-
ONGOING	<b>RESIDENZE MERIDIANA</b>	BOLOGNA, ITALY	€ 215K	-
2025	<b>OASI ISOLA</b>	MILAN, ITALY	€ 17M	GBA SQM 14.970

# residential

/YEAR	/NAME	/LOCATION	/PROJECT COST	/AREA
ONGOING	<b>EAST TOWN</b>	MILAN, ITALY	€ 7.9M	GBA SQM 8.400
ONGOING	<b>VIA SAVONA</b>	MILAN, ITALY	€ 4.5M	GBA SQM 11.800
2025	<b>PALAZZO RAGGI</b>	ROME, ITALY	-	GBA SQM 18.000
ONGOING	<b>TORRE FUTURA</b>	MILAN, ITALY	€ 32M	GBA SQM 14.700
ONGOING	<b>AURA LIVING</b>	SESTO, ITALY	€ 84M	GBA SQM 102.000
ONGOING	<b>VIA FOLLI</b>	MILAN, ITALY	€ 19M	GBA SQM 20.036
2018	<b>VIA COLOMBO</b>	MILAN, ITALY	€ 3.3M	GBA SQM 17.000
ONGOING	<b>GATTAMELATA RESIDENZE</b>	MILAN, ITALY	-	GBA SQM 11.000
2024	<b>RESIDENZE SOCIALI</b>	BOLOGNA, ITALY	-	-
2022	<b>UPTOWN R2 - R3</b>	MILAN, ITALY	€ 61M	GBA SQM 63.000
2022	<b>VIA ARCO 2</b>	MILAN, ITALY	€ 3.5M	GBA SQM 2.800
2022	<b>EX RIO AREA</b>	ISEO, ITALY	€ 16M	GBA SQM 17.500
2020	<b>VIA NAZARIO SAURO</b>	MILAN, ITALY	-	GBA SQM 9300
2020	<b>VIA PAGANO 12</b>	PARATICO, ITALY	-	GBA SQM 2070
2009	<b>PIRANESI HOUSING</b>	MILAN, ITALY	-	GBA SQM 2000
2009	<b>CENNI SOCIAL HOUSING</b>	MILAN, ITALY	-	GBA SQM 25000
2007	<b>L HOUSE / MAISON LEDES</b>	PARIS, FRANCE	€ 6M	-

# offices

/YEAR	/NAME	/LOCATION	/PROJECT COST	/AREA
2018	<b>VILLA EMILIANI</b>	ROME, ITALY	€ 630K	GBA SQM 14.600
2024	<b>VILLA PATRIZI</b>	ROME, ITALY	€ 240M	GBA SQM 128.500
2023	<b>SEDE SCHINDLER</b>	MILAN, ITALY	€ 15.6 M	SL SQM 8.980
2022	<b>VIA VENETO 89</b>	ROME, ITALY	€ 27M	GBA SQM 20.700
2022	<b>LARGO NUVOLARI</b>	MILAN, ITALY	€ 23M	-
2021	<b>SPIGA 26</b>	MILAN, ITALY	€ 17M	GBA SQM 9.500
2021	<b>ARIES OFFICES</b>	MILAN, ITALY	-	GBA SQM 200
2021	<b>ARDIAN OFFICES</b>	MILAN, ITALY	-	GBA SQM 1150
2021	<b>WHITE MOON</b>	MILANO, ITALY	€ 20.5M	GBA 30.400 SQM
2020	<b>MAZZINI 9/11</b>	MILAN, ITALY	€ 12M	GBA SQM 11.390
2020	<b>B-SWITCH</b>	MILAN, ITALY	€ 90M	GBA SQM 64.000
2017	<b>CORSO PORTA NUOVA</b>	MILAN, ITALY	€ 32M	GBA SQM 31.200
2017	<b>VIA PALEOCAPA 7</b>	MILAN, ITALY	€ 630K	GBA SQM 10.500
2013	<b>SARCA 235</b>	MILAN, ITALY	€ 14M	GBA 22.000 SQM
2009	<b>FOSTER WHEELER HQ</b>	MILAN, ITALY	€ 12M	GBA SQM 38.500
2009	<b>ZURICH HQ</b>	MILAN, ITALY	€ 40M	GBA SQM 51.700

# cultural&exhibition

/YEAR	/NAME	/LOCATION	/AREA
2024	<b>NEIGHBORHOOD FOR EDUCATIONAL WONDER</b>	UKRAINE	-
2024	<b>PAC - METAL PANIC</b>	MILAN, ITALY	-
2024	<b>VILNIUS SCHOOL</b>	VILNIUS, LITHUANIA	-
2024	<b>SCUOLA INFANZIA TAGLIABUE</b>	MILAN, ITALY	-
2023	<b>MANIFATTURA TABACCHI</b>	TURIN, ITALY	-
2023	<b>IULM</b>	MILAN, ITALY	-
2023	<b>SCUOLA BRESCIA</b>	BRESCIA, ITALY	-
2023	<b>SEJONG CENTER SEOUL</b>	SEOUL, KOREA	-
2022	<b>BOSCO DELLA MUSICA</b>	MILAN, ITALY	-
2022	<b>IGUZZINI - STATALE</b>	MILAN, ITALY	SQM 9.000
2022	<b>IGUZZINI - BRERA</b>	MILAN, ITALY	-
2018	<b>MUSEO DI STORIA NATURALE</b>	MILAN, ITALY	-
2015	<b>EXPO GATE</b>	MILAN, ITALY	SQM 2.000
2014	<b>WERDI VAGNER</b>	VERONA, ITALY	SQM 1.000
2014	<b>PALLADIO MUSEUM</b>	VICENZA, ITALY	GBA SQM 1000
2013	<b>CASCINA MERLATA SCHOOL</b>	MILAN, ITALY	GBA SQM 6300
2013	<b>TDM6/MOVE: THE GAME IS (NEVER) OVER</b>	MILAN, ITALY	SQM 8.800

# cultural&exhibition

/YEAR	/NAME	/LOCATION	/AREA
2012	<b>VIGORELLI MILANO</b>	MILAN, ITALY	SQM 9.000
2011	<b>USI-SUPSI</b>	MILAN, ITALY	SQM 37.000
2011	<b>TENDA EX VOTO</b>	MILAN, ITALY	-
2009	<b>MEDAGLIA D'ORO ALL'ARCHITETTURA ITALIANA</b>	MILAN, ITALY	SQM 600
2008	<b>CARLO SCARPA E L'ORIGINE DELLE COSE</b>	VENICE, ITALY	SQM 200
2006	<b>CONFLITTI</b>	SALERNO, ITALY	-
2004	<b>STANZE DI LUCE TRA VARESE E NEW YORK</b>	VARESE, ITALY	-
2003	<b>PIERO PORTALUPPI</b>	MILAN, ITALY	SQM 1200
1994	<b>FIDELIO</b>	BERLIN, PARIS, JERUSALEM	SQM 1200

# hospitality

/YEAR	/NAME	/LOCATION	/AREA
2024	<b>VILLA PATRIZI</b>	ROME, ITALY	SQM 128.500
2023	<b>MANIN</b>	MILAN, ITALY	SQM 36.926
2023	<b>CIRCOLO DEGLI SCACCHI</b>	ROME, ITALY	SQM 3.700
2022	<b>HOTEL DEL CORSO</b>	ROME, ITALY	SQM 9.000
2018	<b>RESORT IN FRANCIACORTA</b>	LAGO D'ISEO, ITALY	SQM 8.700
2019	<b>NH SANTO STEFANO</b>	TORINO, ITALY	SQM 1.000
2018	<b>NH AMBASSADOR NAPOLI</b>	NAPLES, ITALY	SQM 51.000
2019	<b>NH GRAN CONVENTO AMALFI</b>	AMALFI, ITALY	SQM 700
2011	<b>RESORT IN UMM AL-QAYWAYN</b>	UMM AL-QAYWAYN, UAE	SQM 5.980
2011	<b>RESORT IN PUERTO CAREYES</b>	PUERTO CAREYES, MEXICO	SQM 5.670

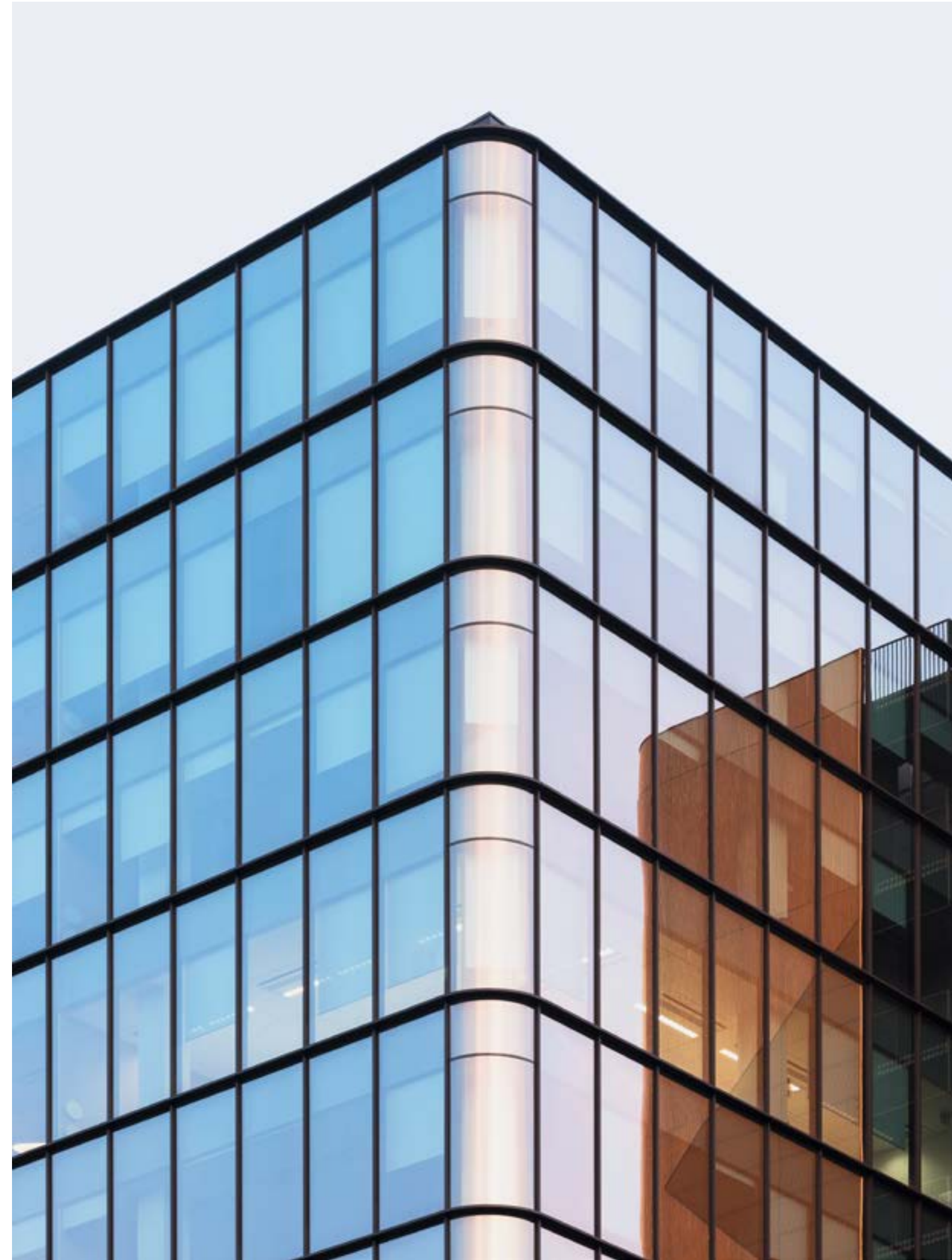
# retail

/YEAR	/NAME	/LOCATION	/AREA
2020	<b>TRUSSARDI SHOP</b>	MILAN, ITALY	GBA SQM 350
2019	<b>RECEPTION FOR OLIVETTI STORE</b>	VENICE, ITALY	SQM 25
2018	<b>AGENZIA CAPE COD</b>	VICENZA, ITALY	SQM 100
2016	<b>PICCOLO PECK</b>	MILAN, ITALY	SQM 350
2014	<b>PECK SEOUL</b>	SEOUL, SOUTH KOREA	SQM 850
2009	<b>BOOKSHOP LA SCALA</b>	MILAN, ITALY	SQM 200
2008	<b>LUCEPLAN CORPORATE IMAGE</b>	SEVERAL CITIES, WORLD	-

# masterplan

/YEAR	/NAME	/LOCATION	/AREA
2019	<b>ESERCIZI D'AUTORE</b>	SASSUOLO, ITALY	-
2015	<b>PROGETTO FLAMINIO</b>	ROME, ITALY	GBA SQM 51.000
2014	<b>TIANJIN BINHAI URBAN DEVELOPMENT</b>	TIANJIN, CHINA	SQM 500.000
2011	<b>TAICHUNG</b>	TAICHUNG, TAIWAN	SQM 67
2009	<b>PARCO DELLE ENERGIE</b>	BRINDISI, ITALY	SQM 215
2009	<b>PIAZZA VERDI</b>	LA SPEZIA, ITALY	SQM 9.700
2008	<b>FARO DE SATÉLITE</b>	MEXICO CITY, MEXICO	SQM 700





Sarca 235 | Hines | Milan, Italy | 2013-2017



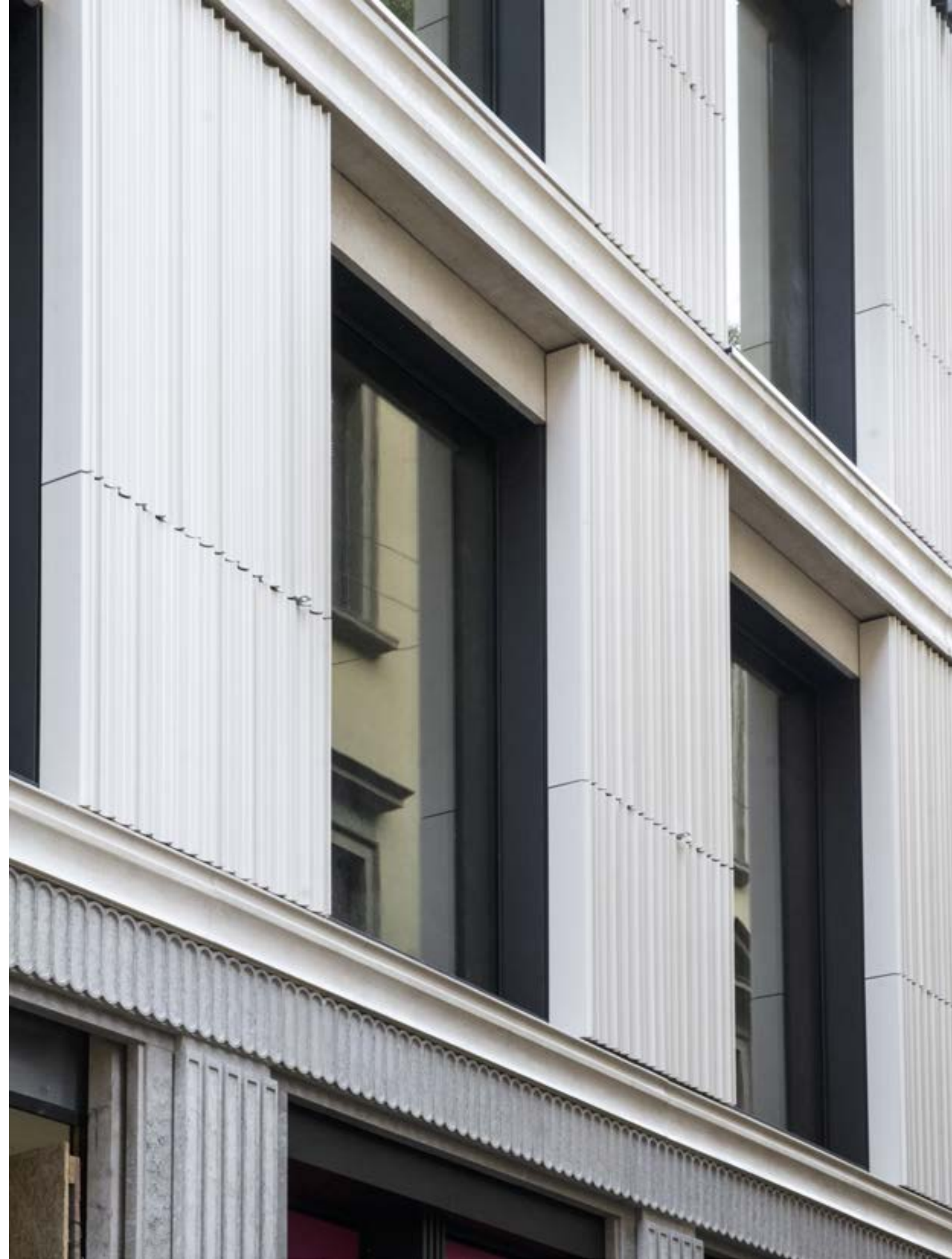






















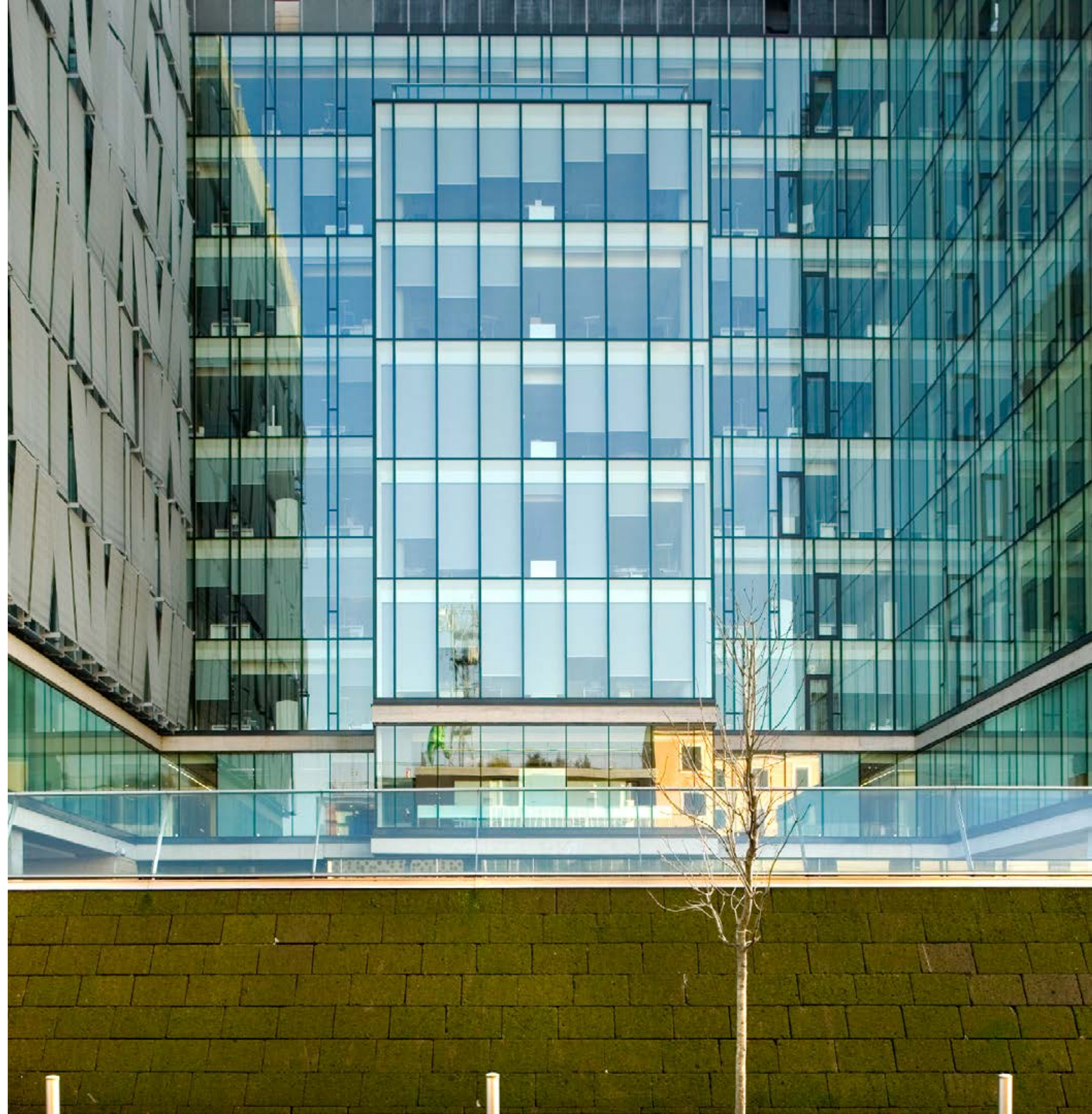
















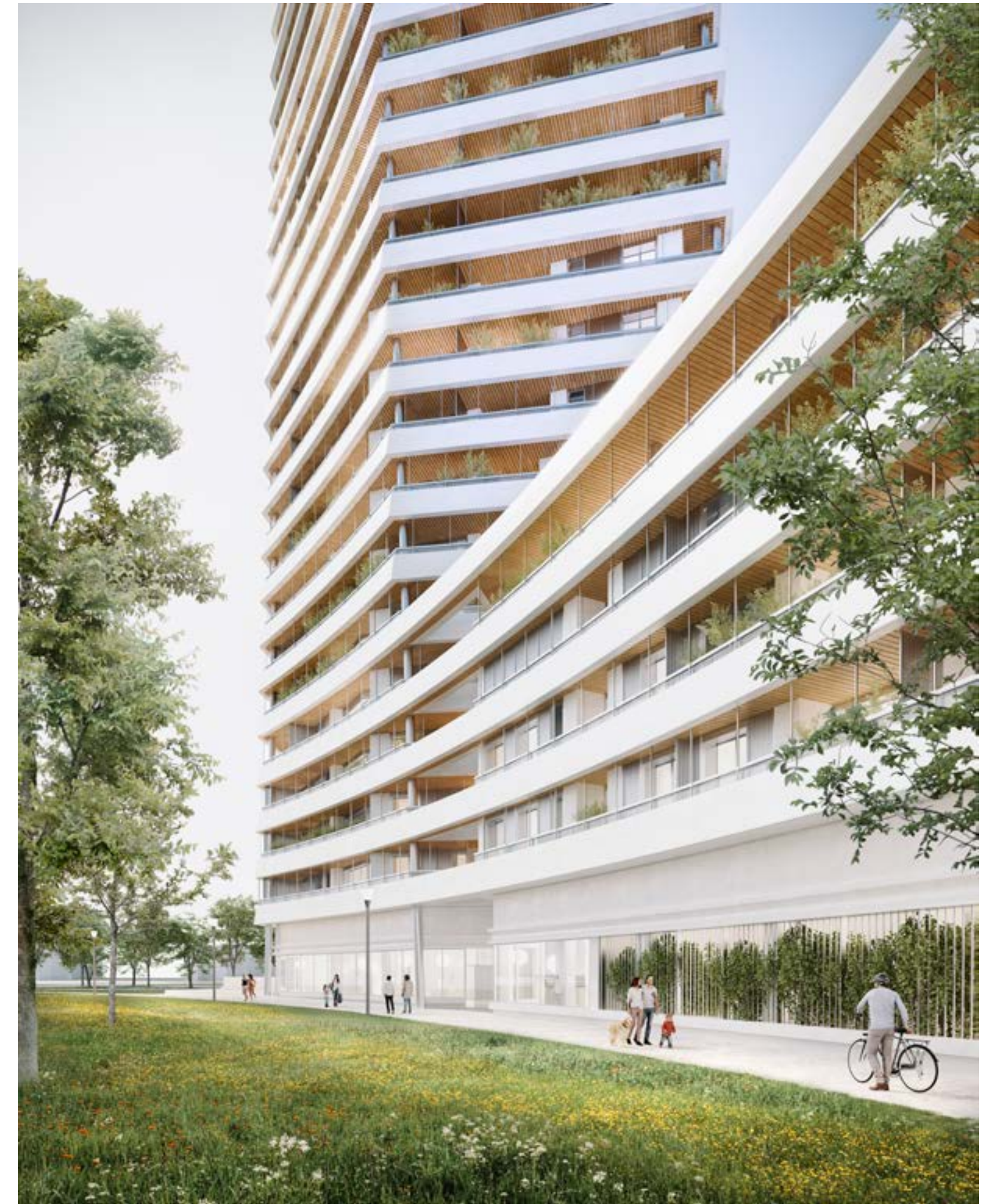






















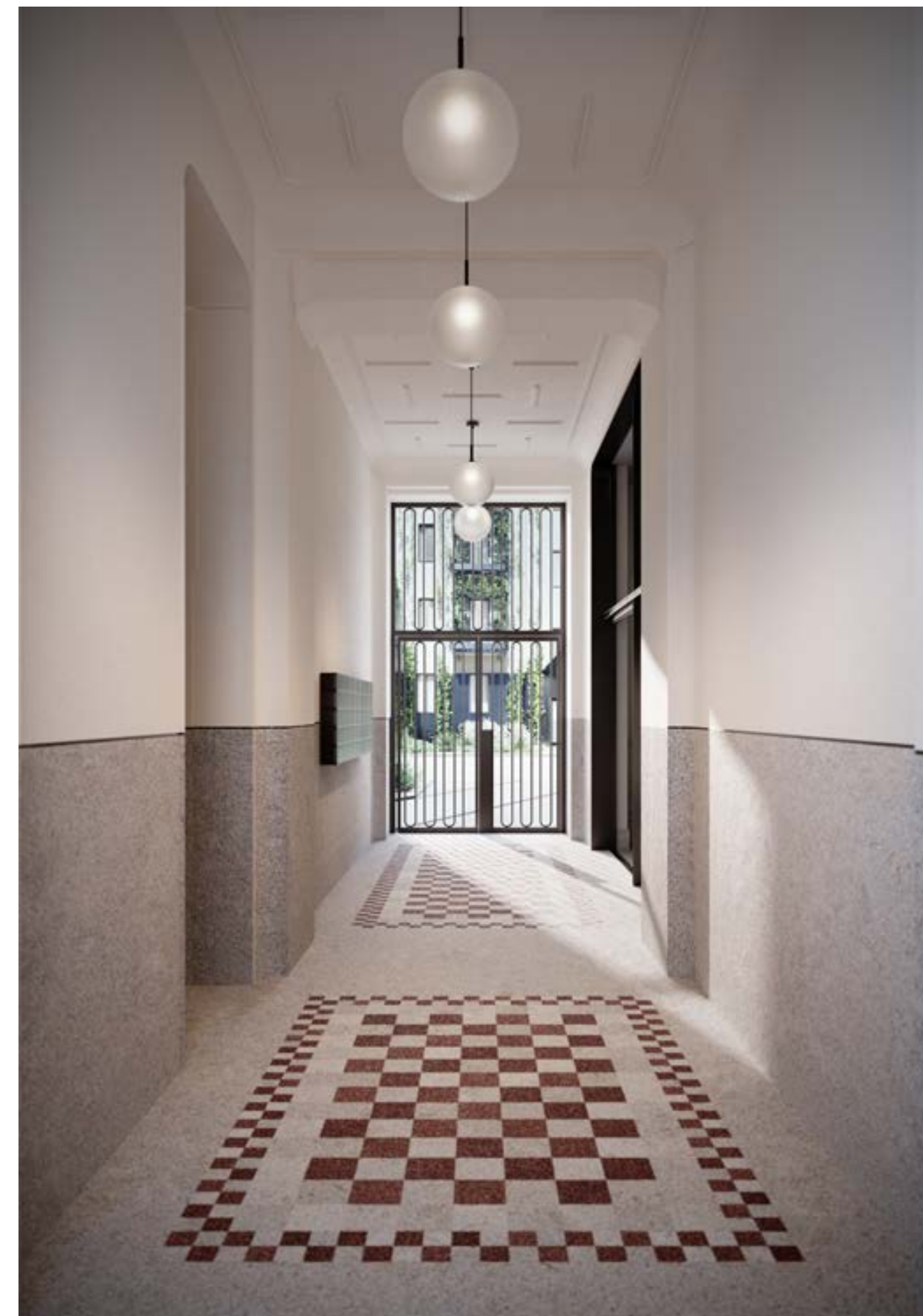








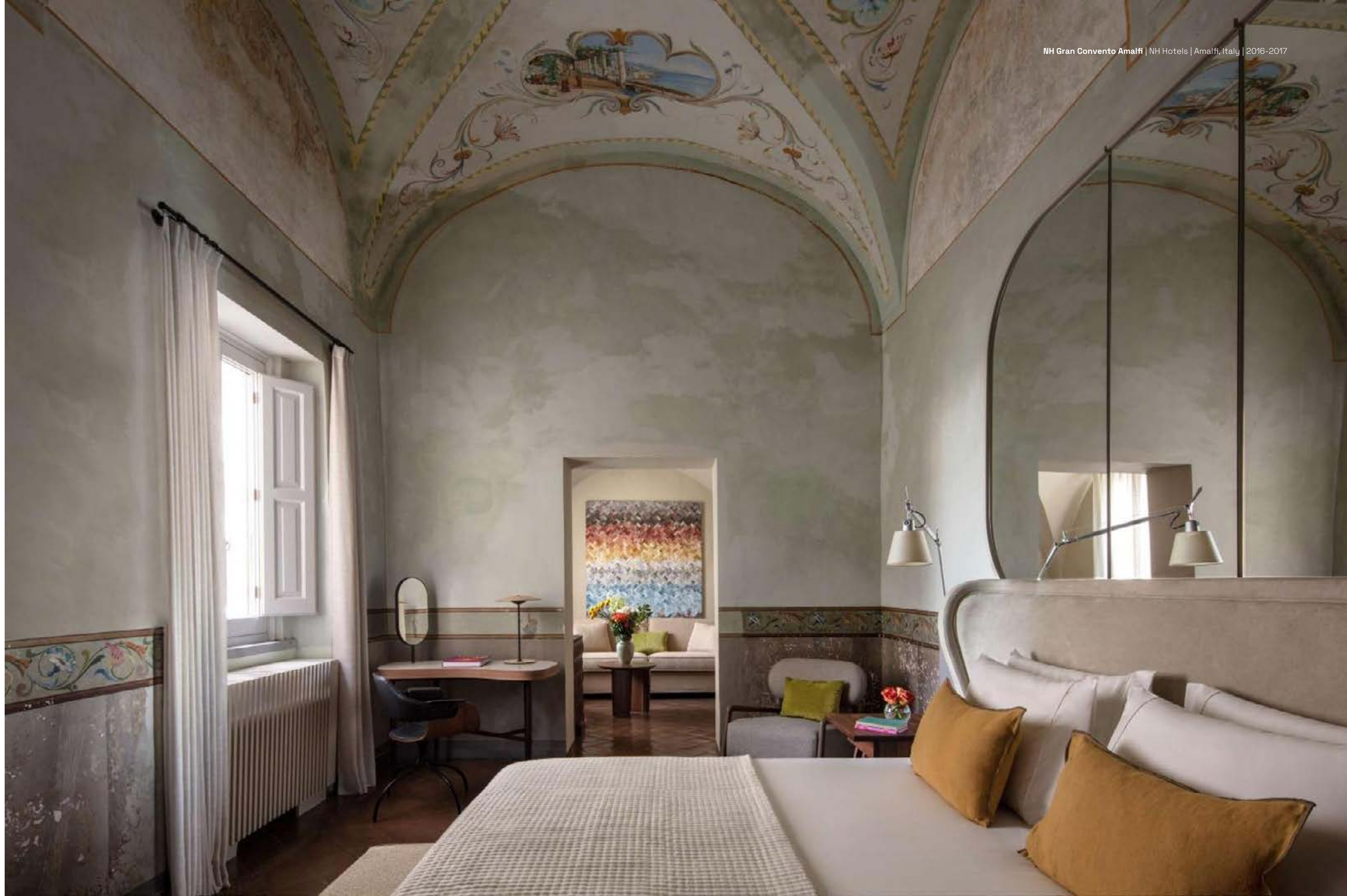


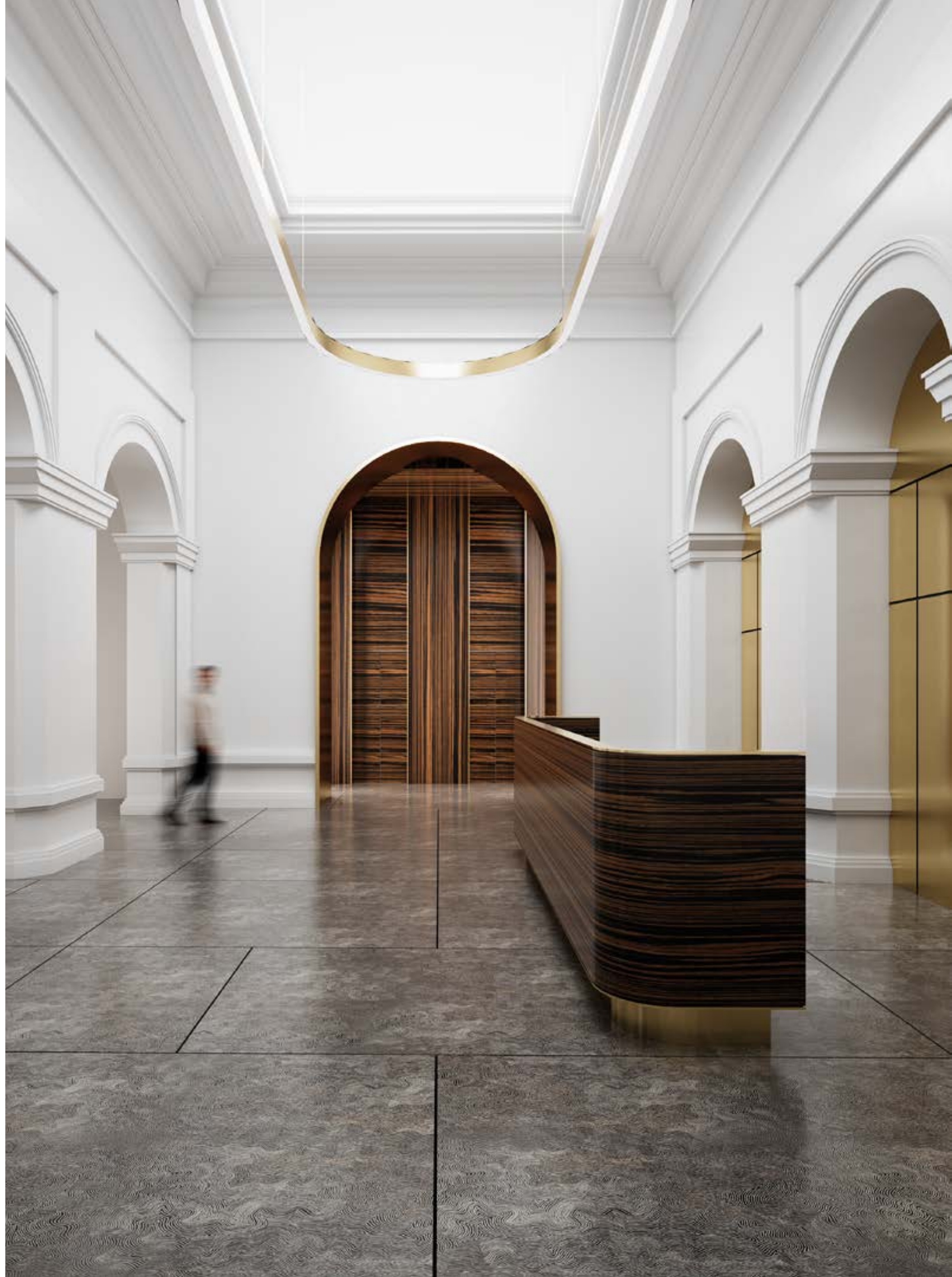






























IST. NAZ. ASSICVR. A FVND. A. 1928. VI.

91



89







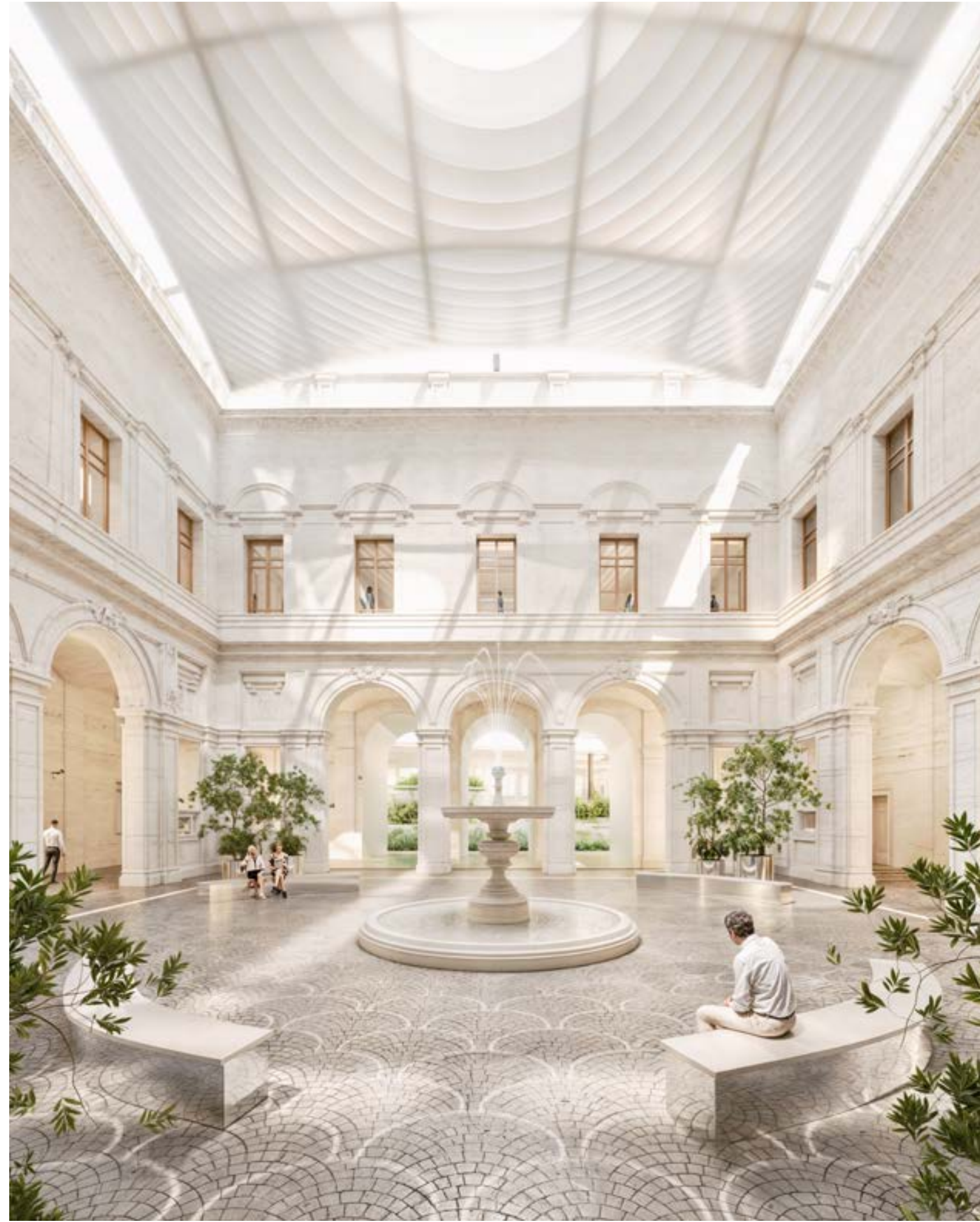


















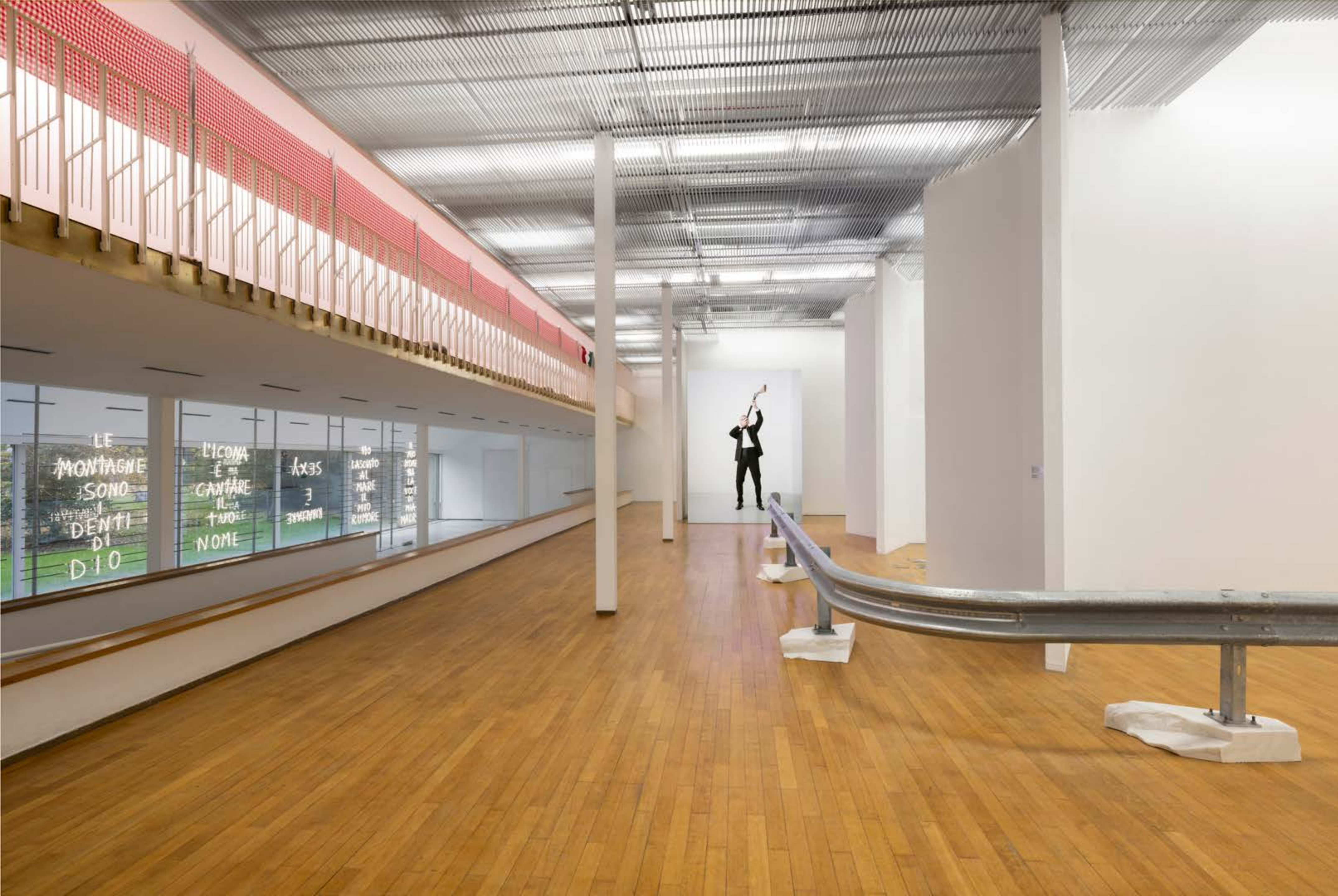
Ex Area Falck | MilanoSesto S.p.A. | Milan, Italy | 2020-ongoing



















ISCANDURRAJ