

Company Profile 2025 + Selected Projects

[SCANDURRA]



**Scandurra Studio combina architettura,
innovazione, design e cultura visiva.**

A. **Manifesto**

1. Mission
2. Valori

B. **Chi siamo**

1. Crescita
2. Presenza globale
3. Clienti
4. Premi

C. **Come lavoriamo**

1. Persone
2. Formazione
3. Struttura

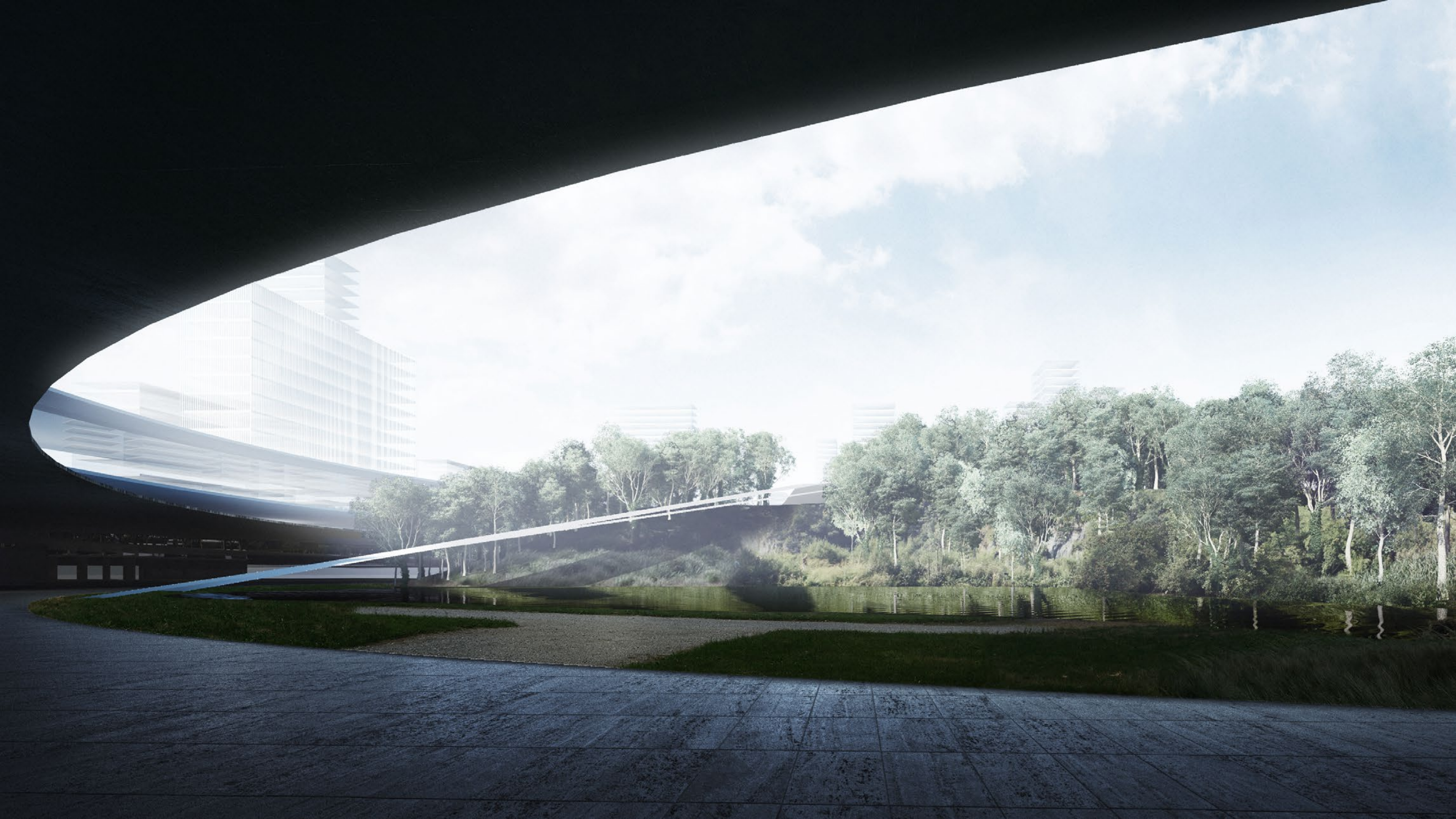
D. **Metodologia**

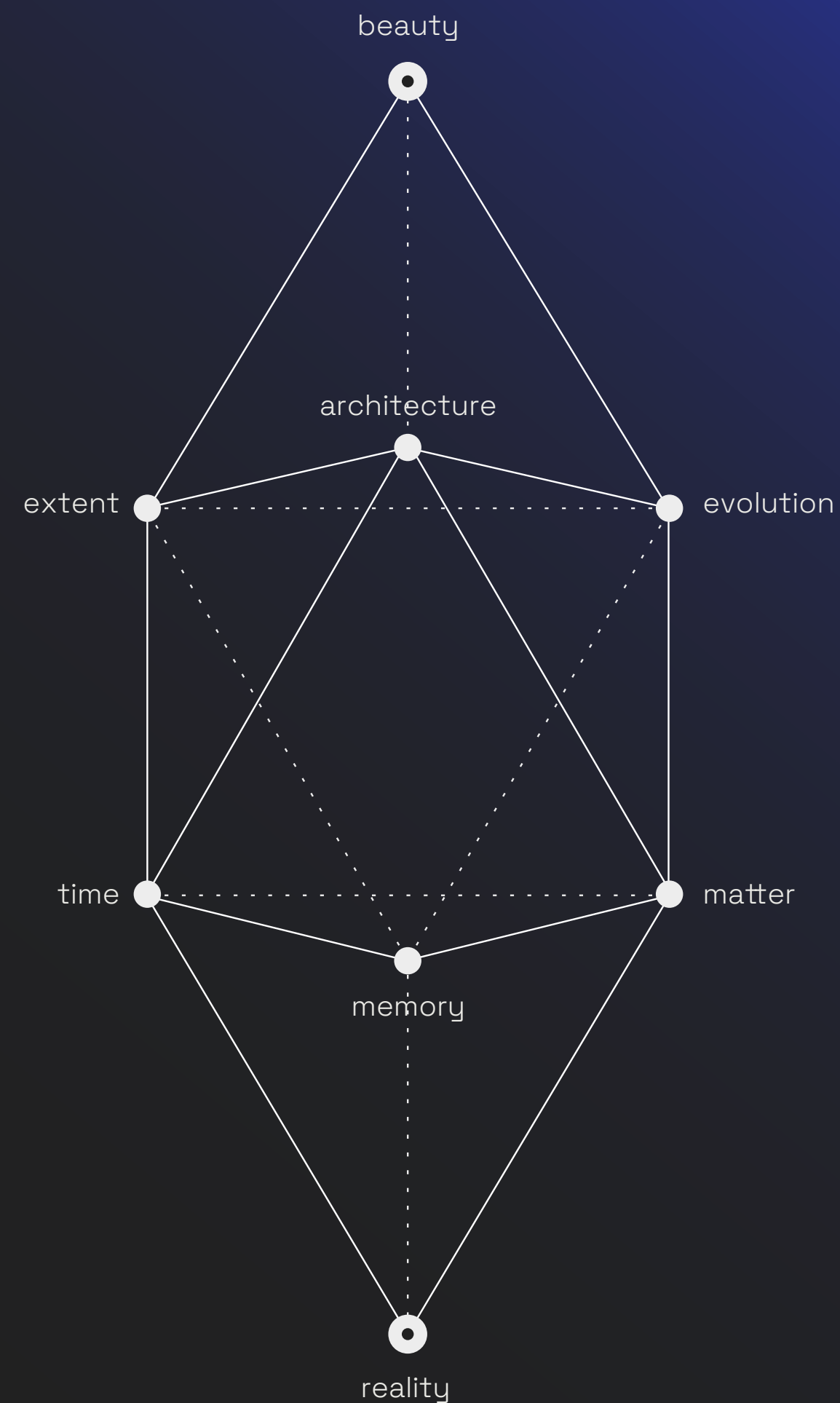
1. Ricerca
2. Processo
3. Flusso di lavoro
4. Bim
5. Business compliance
6. Sostenibilità

E. **Progetti**

1. Aree di competenza
2. Progetti selezionati

In una realtà infinitamente densa, stratificata e multidimensionale, l'architettura è impegnata a realizzare un futuro giusto e sostenibile. Il nostro metodo è approfondito, si immerge nella storia con spirito innovativo: così **i progetti emergono, come interventi sensibili pensati per ravvivare i luoghi e le sensazioni.** Ogni progetto costruisce una mappa per il futuro, in cui ogni gesto reinventa le tracce del passato.





A1. Mission /

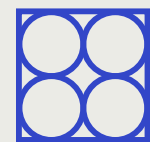
L'architettura, per noi, non è solo estetica, ma un atto di trasformazione sociale e ambientale.

Ogni intervento è una risposta sensibile e consapevole, che si immerge nella memoria di luoghi e culture, introducendo nuove dinamiche.

Adottiamo un metodo che integra ricerca, innovazione e cura artigianale del processo creativo, con particolare attenzione al valore simbolico di ogni progetto e alla sua evoluzione.

Ogni opera che realizziamo diventa un'eredità che, con forma e funzionalità, lascia tracce di memoria nel tempo. La nostra visione si basa sulla consapevolezza che ogni scelta progettuale ha un impatto duraturo, e che l'architettura deve rispondere al presente, tracciando un percorso per il futuro.

A2. Valori /



Community

Siamo attivi nel dibattito sull'architettura e sugli scenari che la riguardano.



Creatività

Pensiamo per progettare con cura, e progettiamo per ispirare nuove idee.



Leadership

Siamo autorevoli e affidabili e crediamo fortemente nel valore dei nostri progetti.



Collaborazione

Siamo proattivi e collaborativi con i nostri partner, stabiliamo relazioni durature nel tempo.





B. Chi siamo /

Fondato a Milano nel 2001 dall'architetto Alessandro Scandurra, il nostro è uno studio internazionale che promuove un approccio interdisciplinare alla progettazione architettonica, urbana e del design di prodotto.

Con un team di oltre 60 professionisti, uniamo le disconnessioni grazie alla forza della creatività.

Operiamo a livello globale, collaborando con le principali società di consulenza specialistica e fornendo:

- **Progettazione integrata**
- **Coordinamento generale**
- **Direzione lavori**
- **Design di prodotto**



B1. Crescita /

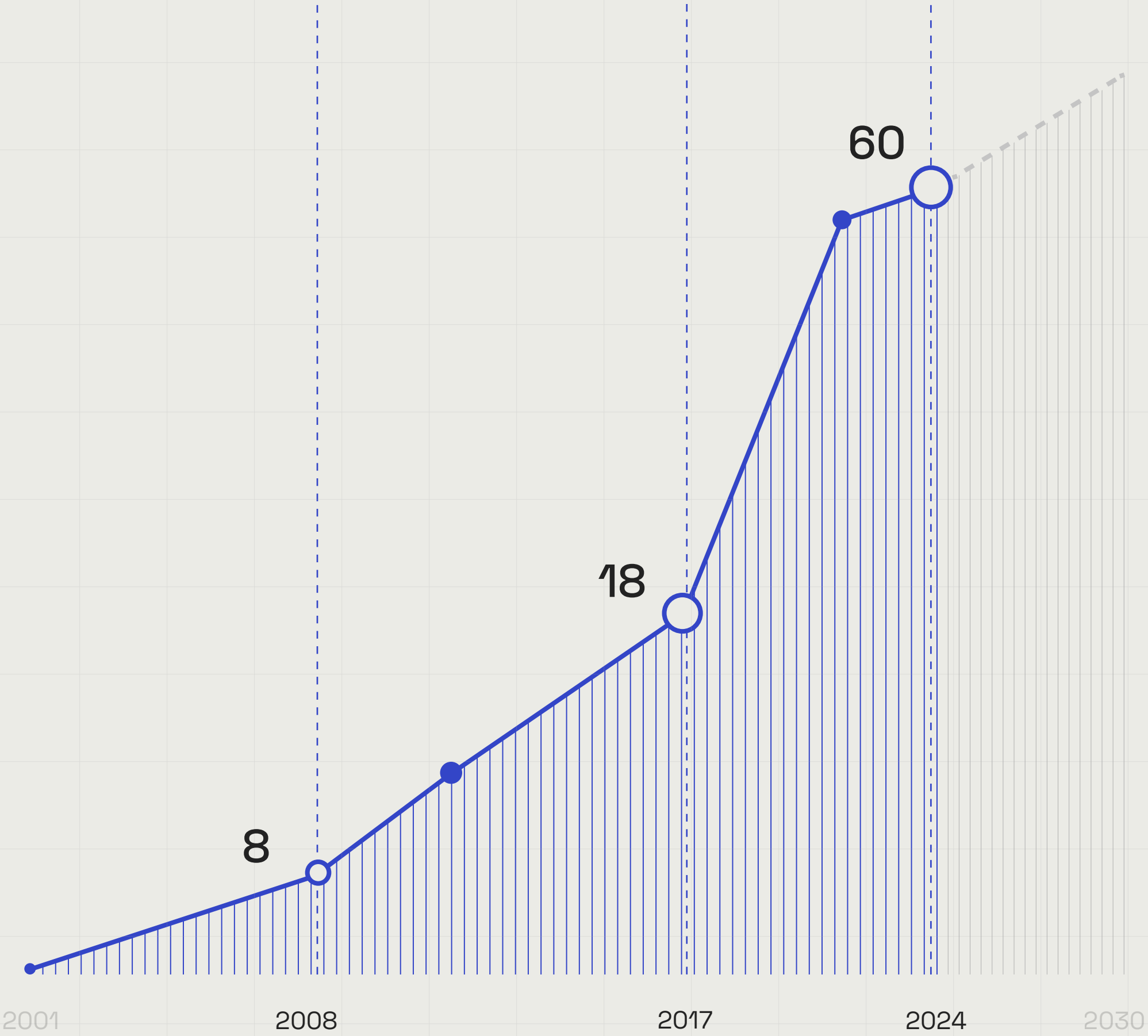
In quasi 25 anni di attività, la nostra società ha visto una crescita costante, ampliando competenze e diversificando i progetti.

Fin dall'inizio, abbiamo investito nella formazione e nell'approccio interdisciplinare, adattandoci a un mercato in continua evoluzione.

Ogni progetto ha arricchito l'esperienza dello studio, rafforzando la capacità di affrontare sfide complesse in modo innovativo e sostenibile.

Oggi, ci distinguiamo per l'ampiezza delle competenze e la capacità di interpretare le tendenze del settore, continuando a evolverci in un contesto globale.

Crescita organico 





B2. Presenza globale /

EUROPE

MILAN	CUNEO
VENICE	SASSUOLO
ROME	RIMINI
BELLUNO	COPENHAGEN
QUERO	LONDON
PADUA	FRANKFURT
VICENZA	PARIS
THIENE	STOCKHOLM
BOLOGNA	ZURICH
VARESE	LUGANO
PALERMO	GOTEMBORG
VERONA	COLONIA
PARATICO	BERLIN
TURIN	VILNIUS
AMALFI	KAUNAS
NAPLES	KIEV
MONZA	

ASIA

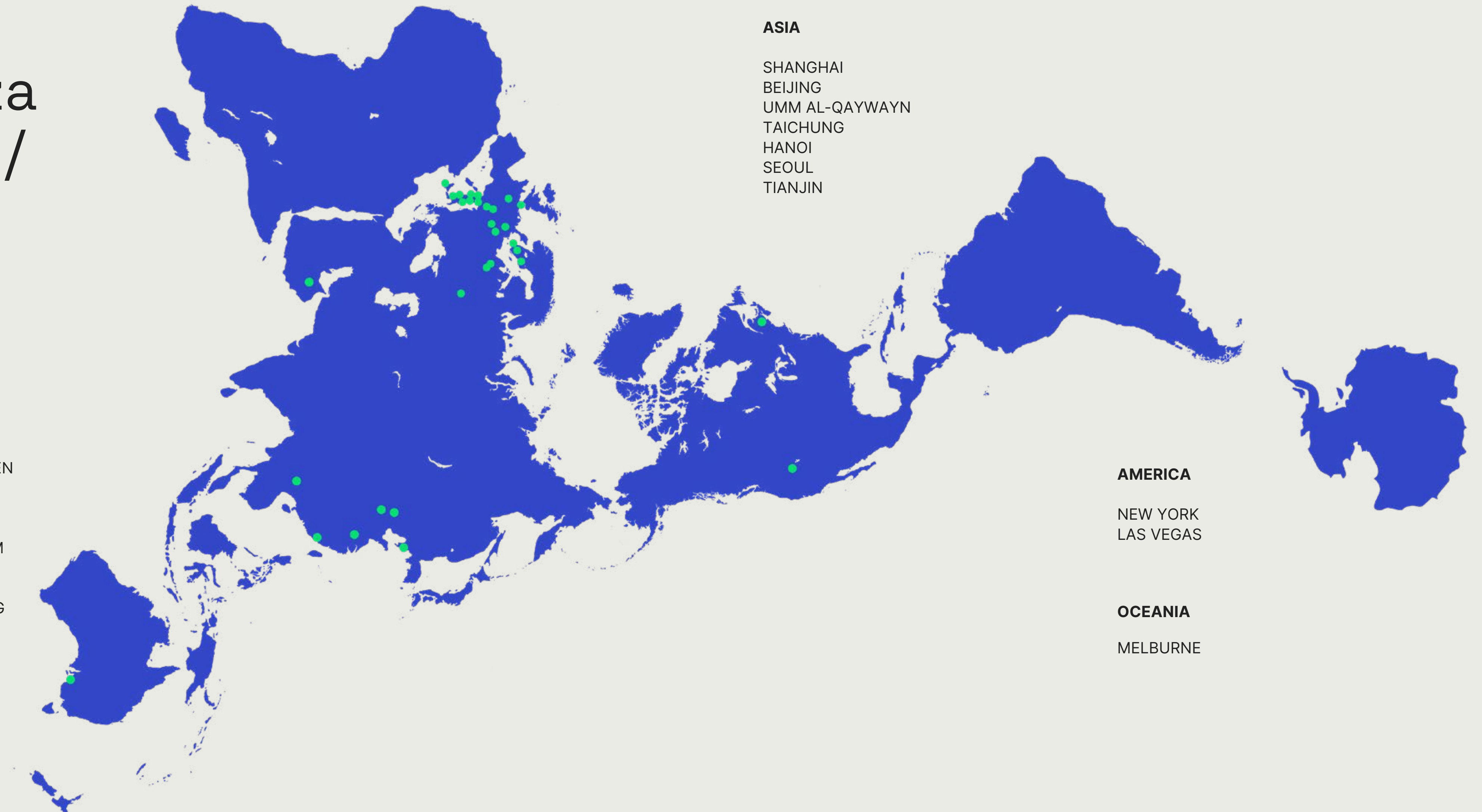
SHANGHAI
BEIJING
UMM AL-QAYWAYN
TAICHUNG
HANOI
SEOUL
TIANJIN

AMERICA

NEW YORK
LAS VEGAS

OCEANIA

MELBURNE



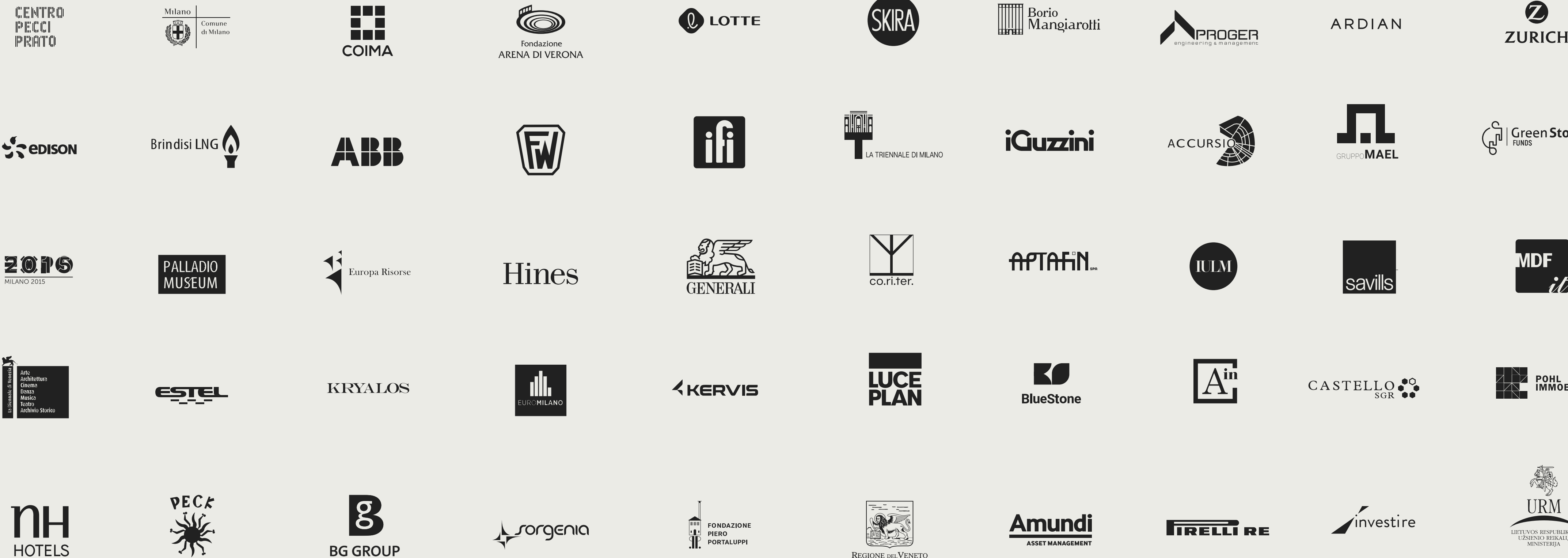


B3. Clienti /

Vantiamo un portfolio di clienti prevalentemente privati, che vanno dallo sviluppo residenziale al retail, agli uffici, fino al product design.

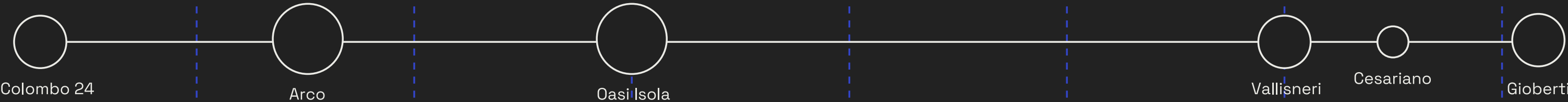
La qualità dei progetti realizzati ci ha permesso di riconfermare negli anni la nostra committenza, che condivide i valori, la visione, le ambizioni della società e le valorizza con la puntuale riconferma di incarichi ambiziosi.

Inoltre, nell'ultimo anno, abbiamo vinto il prestigioso concorso internazionale Future School for Ukraine, indetto dal governo lituano per la ricostruzione delle scuole in Ucraina, confermando la capacità del metodo Scandurra Studio di rispondere alle grandi sfide dell'architettura.



Continuità clienti dal 2015 al 2025

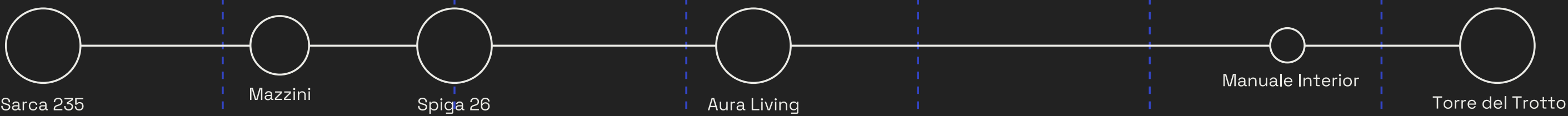
KERVIS



ARDIAN



Hines



KRYALOS



B4. Premi /

Abbiamo ricevuto negli anni numerosi premi per le diverse categorie di progetto e scale d'intervento. Un team dedicato intercetta le opportunità di riconoscimento e valuta costantemente i progetti potenzialmente candidabili. Tra i più prestigiosi:



DNA Paris Design Awards 2025
NEW, new neighbourhood for educational wonder - winner

Iconic Awards 2024
Spiga26 - best of best

Iconic Awards 2024
Lampada Roma - winner

Big See Interior Design 2024
Arco 2.2 - winner

Global Architecture 2024
Lampada Fludd - winner

Tile competition 2024
Spiga26 - winner

100 Progetti Italiani 2024
Arco - winner

Mies van der Rohe 2015
Expo Gate - shortlisted

Medaglia d'oro per l'architettura Italiana 2012
Zurich headquarters - finalist

XX Compasso D'oro 2004
Piero Portaluppi - honorable mention



[Company Profile](#)

[Premi](#)

[SCANDURRA]



C. Come lavoriamo /

Il nostro approccio progettuale si basa su una **ricerca approfondita di riferimenti culturali e storici, raccolti in un archivio iconografico**, utilizzato come fonte di ispirazione per definire la linea creativa di ciascun progetto.

A supporto di questa ricerca, una materioteca ci consente di esplorare soluzioni innovative e sostenibili, introducendo un elemento di sperimentazione continua in ogni intervento.

Il dialogo interdisciplinare arricchisce il nostro lavoro, permettendoci di esplorare ogni aspetto del progetto, dalla comprensione dei bisogni umani alla creazione di spazi che rispondano alle esigenze in continua evoluzione, offrendo nuove opportunità d'uso.





C1. Persone /

In Scandurra Studio valorizziamo la diversità in tutte le sue forme, riconoscendo che ogni persona, con il proprio background culturale, esperienziale e professionale, contribuisce in modo unico al successo collettivo.

Creiamo un ambiente di lavoro accogliente e inclusivo, dove ogni voce è ascoltata e ogni competenza è apprezzata.

La diversità, lontana dall'essere solo un valore sociale, è per noi una risorsa strategica che arricchisce i progetti, stimolando innovazione, creatività e soluzioni originali.



Alessandro Scandurra

ARCHITECT - FOUNDER - CREATIVE DIRECTOR

Nato nel 1968 e formatosi al Politecnico di Milano, Alessandro Scandurra ha iniziato la sua carriera in architettura collaborando con Umberto Riva e, precedentemente, come scenografo con Giorgio Barberio Corsetti.

Nel 2001 ha fondato Scandurra Studio Architettura, concentrandosi su una ricerca approfondita dello spazio e del design contemporaneo. Nel corso degli anni, è stato candidato a numerosi premi prestigiosi, tra cui la Medaglia d'Oro all'Architettura Italiana, il Premio Mies van der Rohe e il Compasso d'Oro. È professore presso l'Università SUPSI in Svizzera.



Stefano Foà

TECHNICAL&STRATEGY DIRECTOR

Nel corso degli anni, Stefano ha gestito progetti sia come Project Manager che come Project Leader.

La sua solida conoscenza delle procedure tecniche e amministrative gli ha permesso di definire strategie per progetti, processi e contratti all'interno dello studio.



Poé Matteo George

BUSINESS DEVELOPMENT DIRECTOR

Dopo la laurea in Architettura, Poé ha lavorato nel Regno Unito e in Giappone. Gestendo progetti complessi, ha sviluppato la capacità di affrontare le sfide delle nuove iniziative imprenditoriali. Attualmente è responsabile della creazione di nuove opportunità in Italia e all'estero.



Alessandro Riccardi

EXECUTIVE DIRECTOR

Si è laureato in Architettura al Politecnico di Torino, dove ha sviluppato competenze progettuali che ha poi trasformato nella sua vera passione: il marketing.

Nel 2008 ha fondato un'agenzia di comunicazione e marketing strategico dedicata al mondo dell'architettura. Dopo aver collaborato con diversi rinomati studi italiani, è entrato a far parte di Scandurra Studio alla fine del 2021.





C2. Formazione /

Come studio di architettura, integriamo la ricerca nell'intero processo creativo.

Crediamo fermamente nell'importanza della formazione continua come strumento fondamentale per l'evoluzione della nostra pratica professionale.

La ricerca è un elemento centrale nel nostro processo creativo e progettuale, e per questo ci impegniamo a organizzare regolarmente incontri e workshop interni, promuovendo il dialogo e la condivisione di idee tra i membri del team.

Inoltre, siamo sempre aperti a collaborazioni con aziende esterne, che possano offrire nuove prospettive sul futuro dell'abitare e degli spazi.

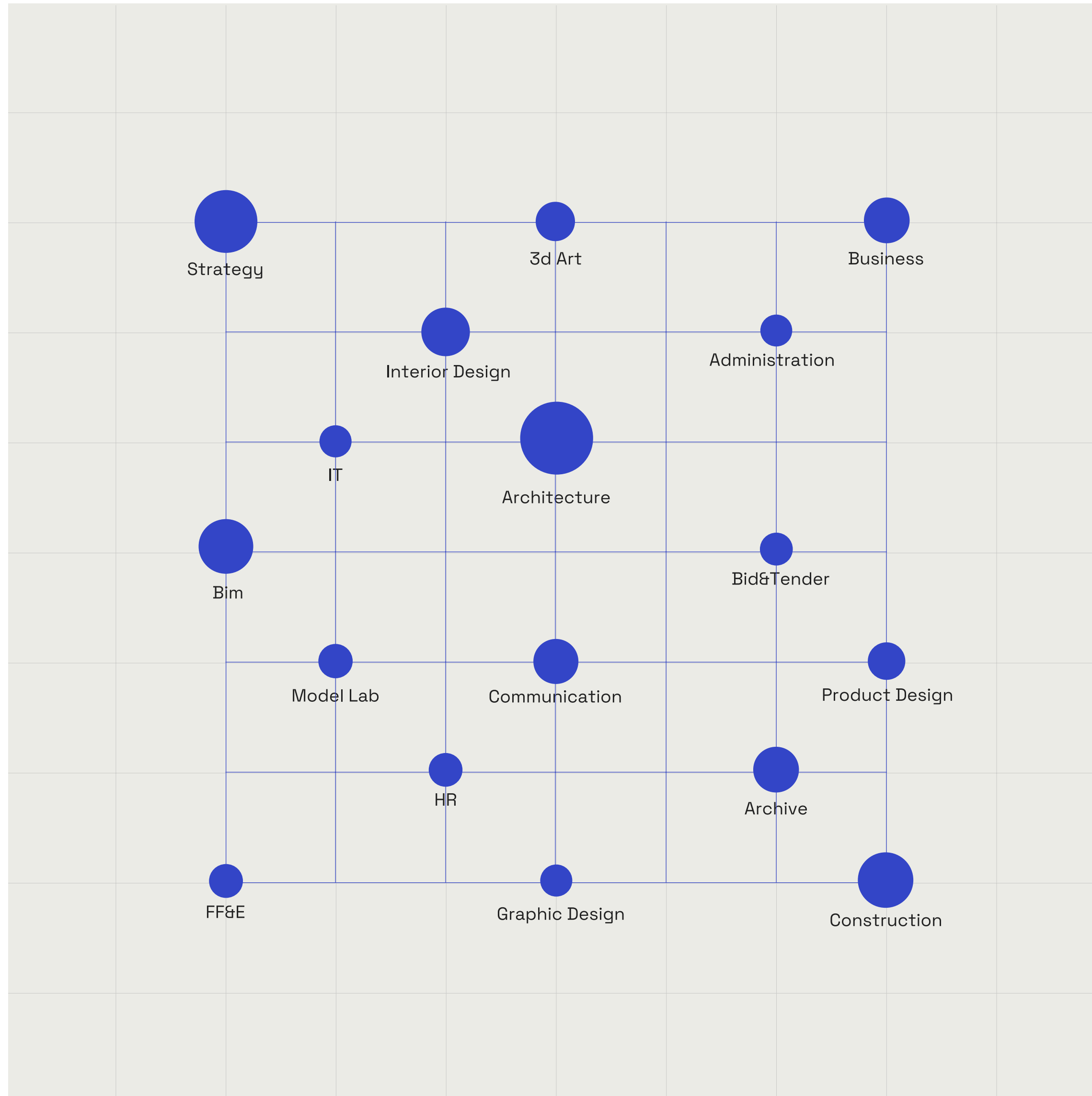


C3. Struttura /

La nostra struttura organizzativa riflette un approccio trasversale a più discipline e si organizza in cluster tematici che sconfinano e si contaminano di continuo.

Al centro dell'organizzazione, la produzione di Architettura e Design si arricchisce del confronto costante con le aree Strategia, Business, Construction e FF&E.

Il dipartimento di Product Design è un ulteriore livello di sperimentazione dello studio in termini di ricerca, metodo e nuovi scenari per il futuro. Il lavoro dello studio, inoltre, si arricchisce dei dipartimenti di Modellazione e 3D Art. Un dipartimento di Knowledge Management coltiva la cultura dell'archivio e della digitalizzazione, con un sistema ordinato di conoscenze ed esperienze a disposizione di tutto il team.



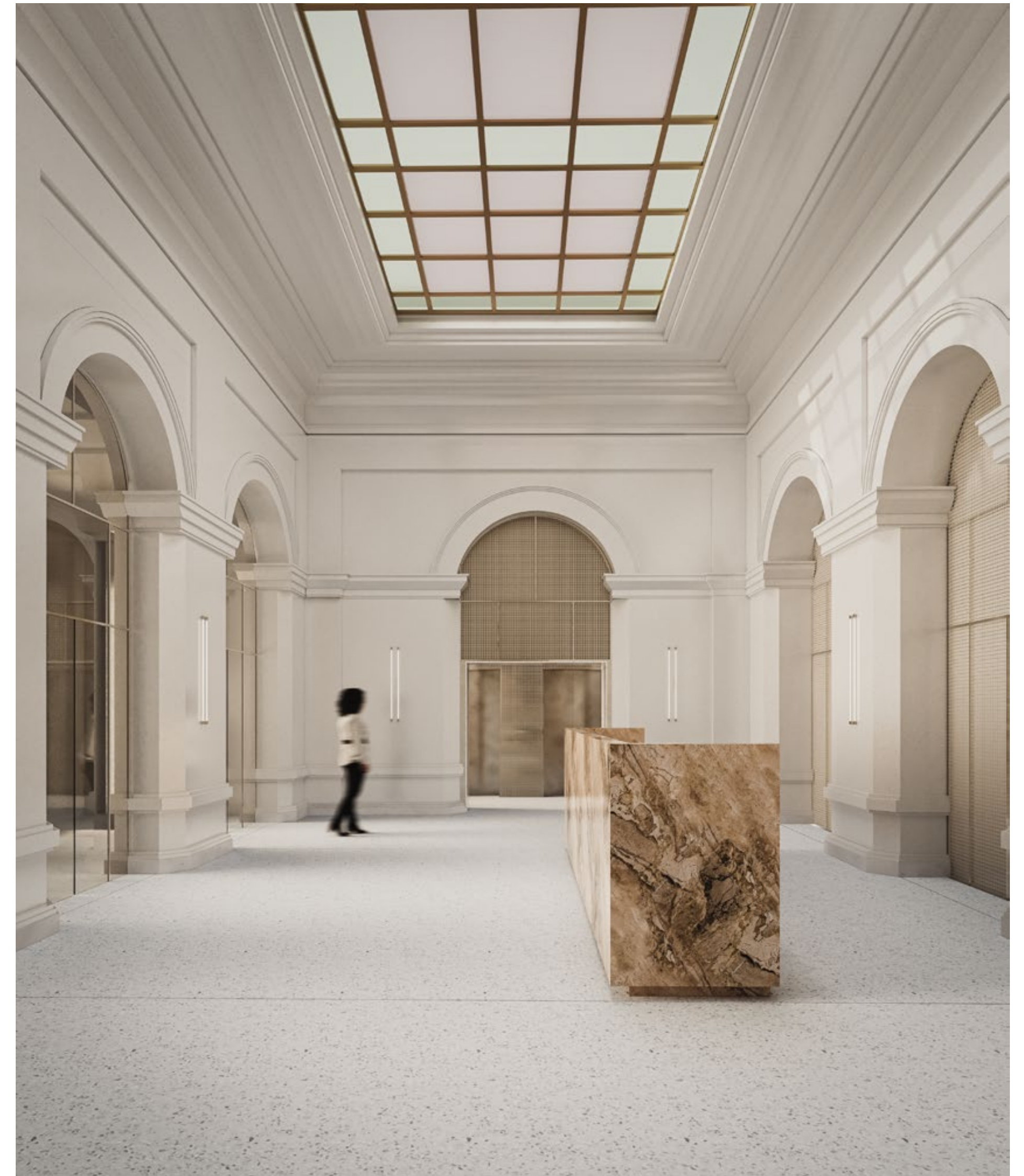


D. Metodologia /

Da sempre operiamo su diversi ambiti di progetto, dal prodotto alla città.

L'approccio comune a tutte le scale di intervento muove da un metodo attento al recupero della memoria e della cultura del progetto a partire da suggestioni del passato. Segue una cura sartoriale del dettaglio per riconvertire quei riferimenti in risposte concrete alle esigenze presenti, e una progettazione sempre attenta agli impatti e all'esperienza umana nell'ambiente-spazio.

Il nostro metodo coniuga ricerca e costruzione, e mette a sistema conoscenze interdisciplinari affinché ogni progetto possa aggiungere nuovi temi, nuovi spunti, nuove memorie per il futuro.





D1. L'importanza della ricerca /

Backstage è il dipartimento di ricerca e sviluppo di Scandurra Studio, nato per analizzare le trasformazioni ambientali, sociali e tecnologiche e tradurle in modelli progettuali per lo spazio urbano e abitativo. Forte di un'esperienza ventennale, coinvolge architetti, ricercatori e partner esterni in attività di ricerca applicata su tre ambiti: **metodologie progettuali, sistemi e materiali, modelli sociali.**

Operando come infrastruttura critica integrata alla pratica dello studio, Backstage indaga strumenti emergenti, soluzioni costruttive sostenibili e nuove forme dell'abitare, generando output concreti e contribuendo al dibattito culturale sull'architettura contemporanea.



D2. Processo /



Ricerca e sperimentazione

Investendo in ricerca e sperimentazione, esploriamo soluzioni innovative e studiamo l'evoluzione dei comportamenti umani nello spazio.



Memoria ed evoluzione

Il nostro lavoro parte dall'indagine della memoria, un cumulo di esperienze utili per cogliere i valori che resistono al tempo e generano durata.



Progettazione plurale

Ogni ricerca prevede un coinvolgimento corale di esperienze, professionalità e background progettuali per rispondere con profondità alla complessità.



Progettare per il futuro

Il progetto finale si configura come intervento sensibile, rileggendo le tracce del passato e aprendo una nuova direzione per il futuro.



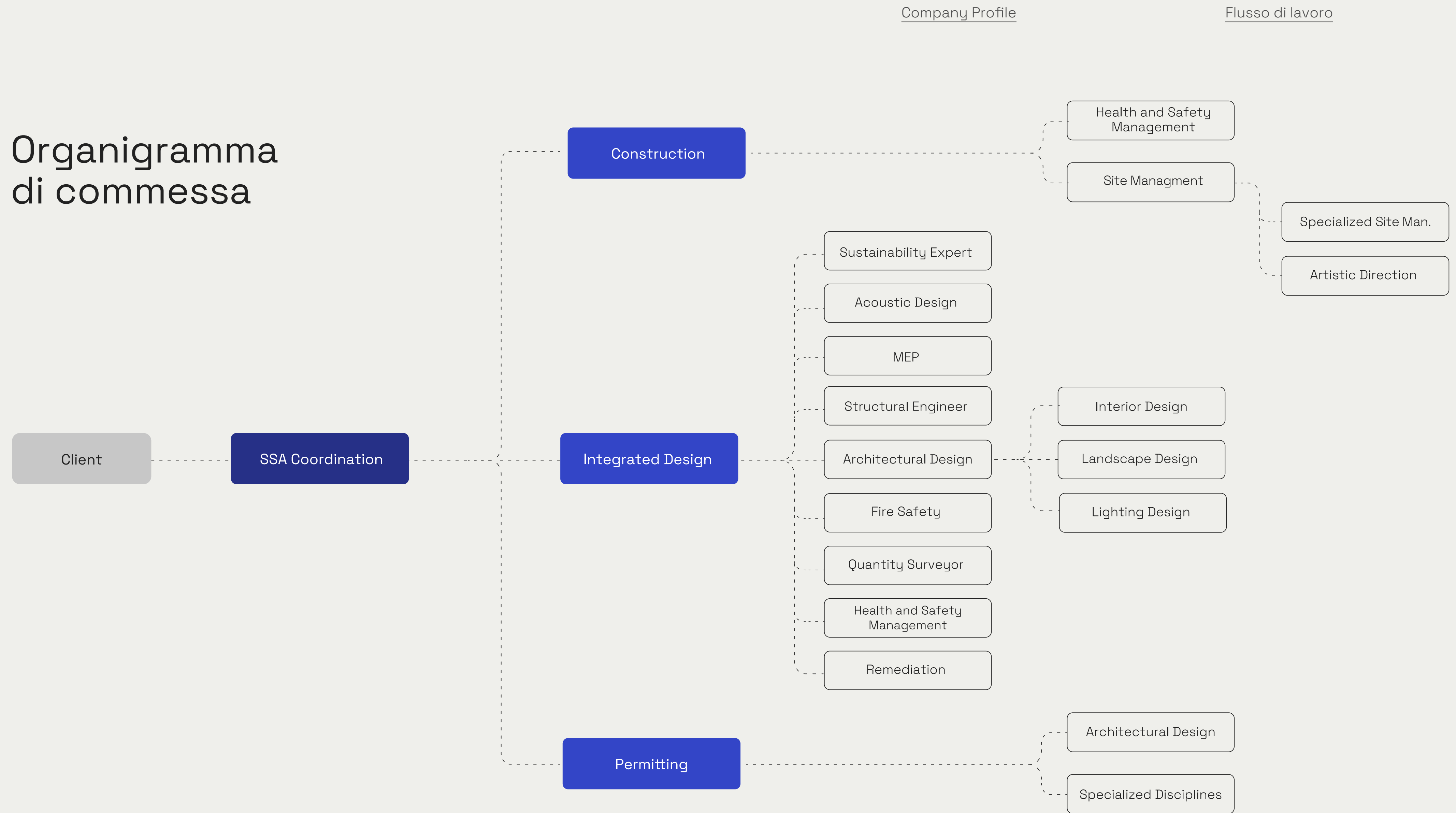
D3. Flusso di lavoro /

Integriamo la sfida della transizione digitale in ogni aspetto del nostro lavoro. Il nostro team opera in modo efficiente in un ambiente agile in termini di processi e flussi di lavoro e utilizza strumenti di ultima generazione sia per l'intero processo creativo e l'organizzazione aziendale.

Per ottimizzare i flussi di lavoro e facilitare una collaborazione agile, adottiamo metodologie avanzate come il BIM (Building Information Modeling) e le linee guida RIBA (Royal Institute of British Architects) per l'organizzazione dei processi.

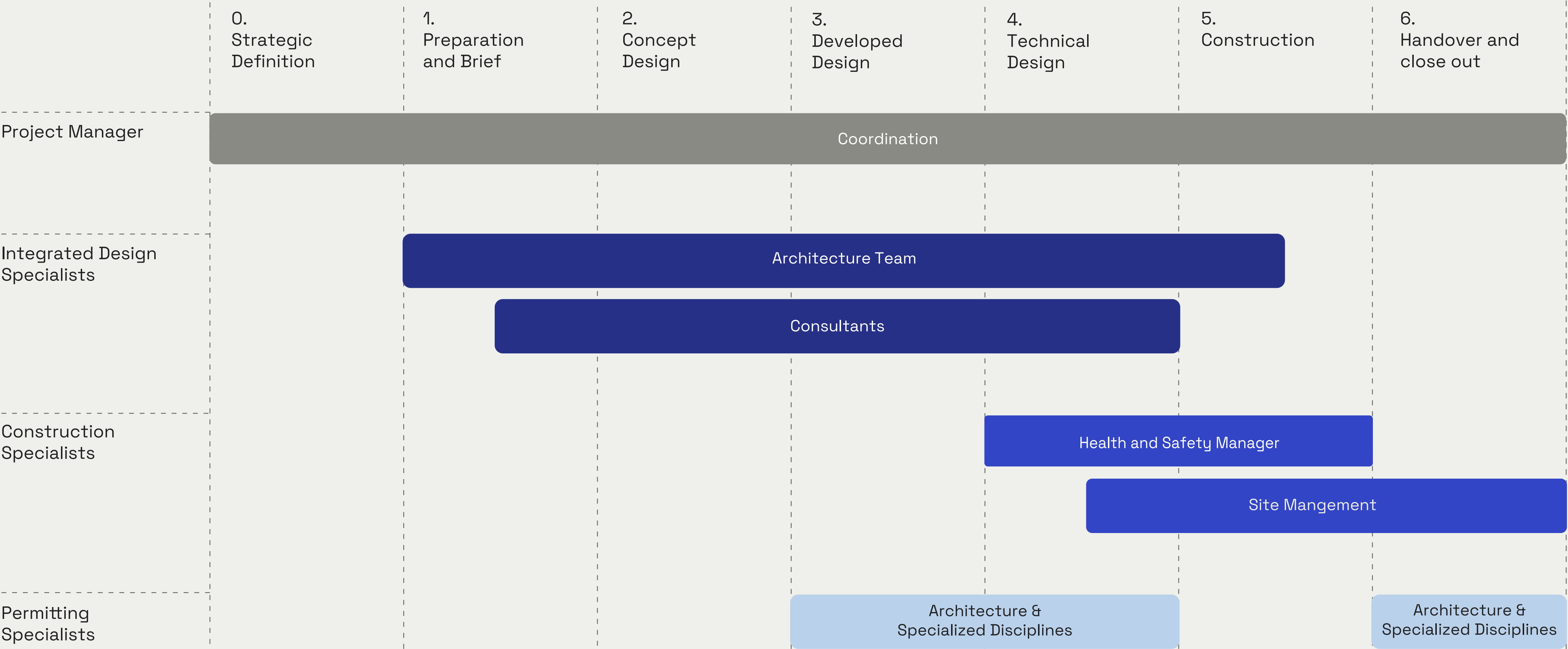
Questi strumenti ci permettono di coordinare efficacemente le diverse fasi progettuali, migliorando la precisione e la qualità dei risultati, garantendo al contempo la massima efficienza nel processo.

Organigramma di commessa



Fasi del processo

0	1	2	3	4	5	6
Strategic Definition	Preparation and Brief	Concept Design	Developed Design	Technical Design	Construction	Handover and Close out
Scandurra supporta il cliente nell'identificare requisiti e business case con un Project Manager esperto. Se necessario, può redigere una due diligence.	Analisi di esigenze, vincoli e budget per esplorare possibilità di sviluppo e produrre uno studio di fattibilità che diventerà il brief progettuale.	Collaborazione multidisciplinare con consulenti di alto livello per anticipare problemi tecnici e ridurre le incognite future, consegnando un progetto preliminare integrato.	Ulteriore sviluppo del progetto e consegna della documentazione per le autorizzazioni, riducendone le incognite grazie all'esperienza di Scandurra nel processo di pianificazione urbanistica.	Elaborazione di un progetto esecutivo dettagliato con tutta la documentazione necessaria alla gara di appalto, garantendo una transizione fluida tra progettazione e costruzione.	Gestione del cantiere con particolare attenzione a qualità, tempi e costi. Scandurra collabora strettamente con il team e l'impresa per garantire una realizzazione efficiente.	Assistenza post-costruzione con monitoraggio, correzione difetti e supporto tecnico, incluso il rilascio del certificato finale o la vendita dell'immobile.

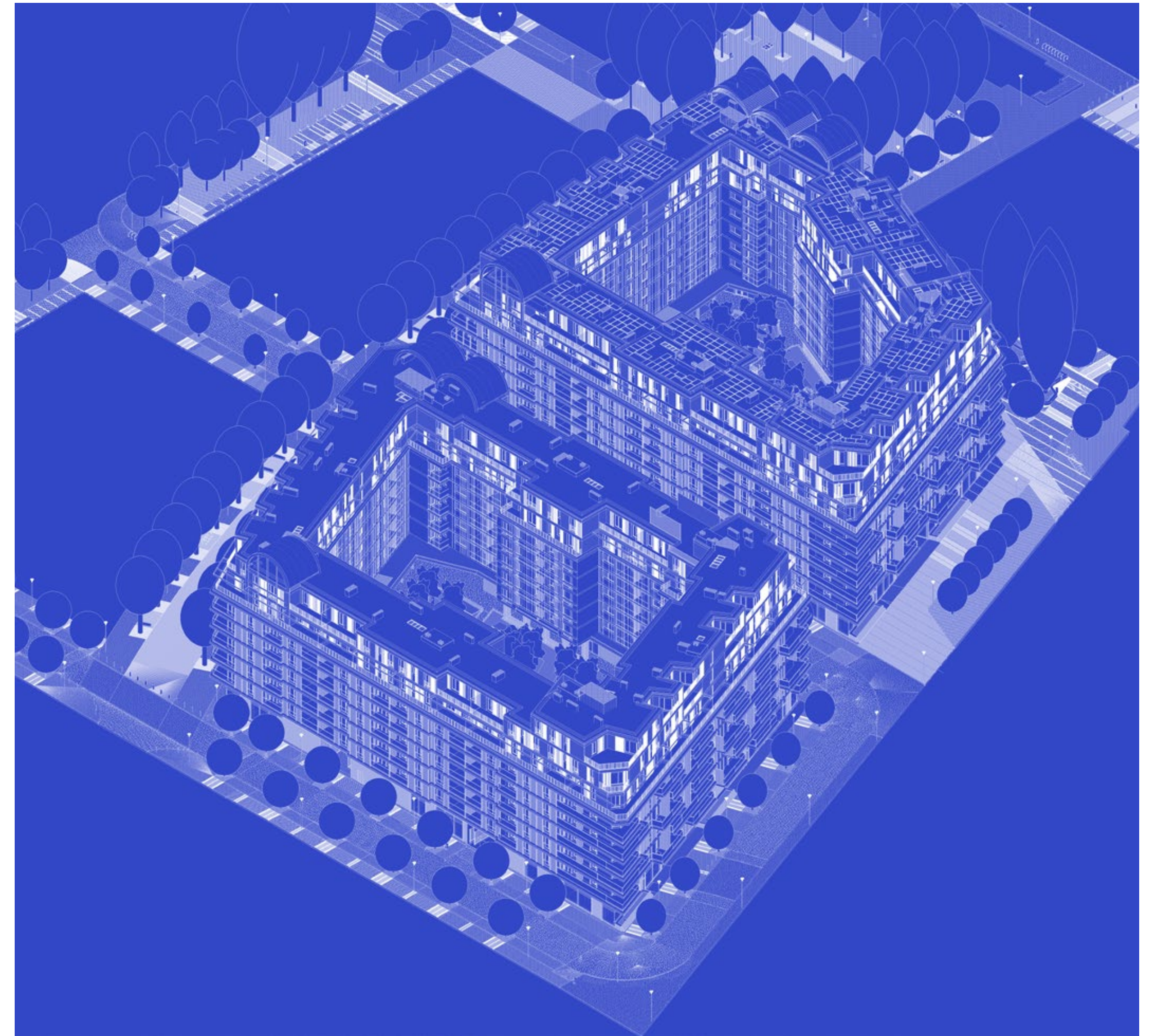


D4. Building Information Modeling (BIM) /

Il Building Information Modelling (BIM) è il metodo standard dello studio, sviluppato a partire dal progetto di Cascina Merlata nel 2016.

Al nostro interno, disponiamo di un team interno dedicato, coordinato da un BIM Manager che garantisce la qualità dei progetti. I BIM Coordinators gestiscono i progetti, assicurando la conformità agli standard interni e il corretto coordinamento.

Il metodo BIM viene proposto ai clienti per una progettazione efficiente, con la condivisione dei dati tramite un Common Data Environment (CDE), che mantiene tutte le parti aggiornate e garantisce il coordinamento.





D5. Business compliance /

In Scandurra Studio la digitalizzazione dei processi è un tema centrale, e ci impegniamo a rispettare i migliori standard di sicurezza ed efficienza informatica.

Ci serviamo di un'infrastruttura IT avanzata basata su Syneto e un sistema di archiviazione integrato con funzionalità di disaster recovery, garantendo la massima sicurezza e, allo stesso tempo, un accesso efficiente alle risorse interne.

D6. Sostenibilità dello studio /

Promuoviamo attivamente la sostenibilità ambientale adottando comportamenti responsabili.

Una delle scelte fondamentali è l'utilizzo di energia elettrica fornita da fonti rinnovabili, prodotta per il 100% in Italia. Completa il nostro approccio la scelta di non ricorrere alla fornitura di gas, riducendo sensibilmente le emissioni di CO₂.

Un erogatore di acqua filtrata potabile ha permesso di eliminare del tutto l'utilizzo di bottiglie di plastica. Infine, il sistema di illuminazione D.A.L.I., garantisce un utilizzo ottimale dell'energia, adattandosi alle esigenze degli spazi e migliorando il comfort grazie ad appositi sensori, in un'ottica di efficienza e rispetto per l'ambiente.







E. Progetti /

I progetti che realizziamo abbracciano ambiti che vanno dal prodotto alla città, e in ciascuno di essi si riflettono i principi che guidano la nostra cultura progettuale.

Ogni nostra realizzazione è il risultato di un processo rigoroso e coerente, fondato su valori per noi imprescindibili, che non solo definiscono l'identità del nostro lavoro, ma ne orientano anche la direzione e la visione.

Fondamentale è il nostro impegno nella ricerca sulla memoria come recupero e costruzione di un immaginario condiviso, e sull'evoluzione della materia nel tempo: una riflessione che ci permette di progettare con consapevolezza per restituire alla collettività luoghi capaci di durare.

E1. Aree di competenza /

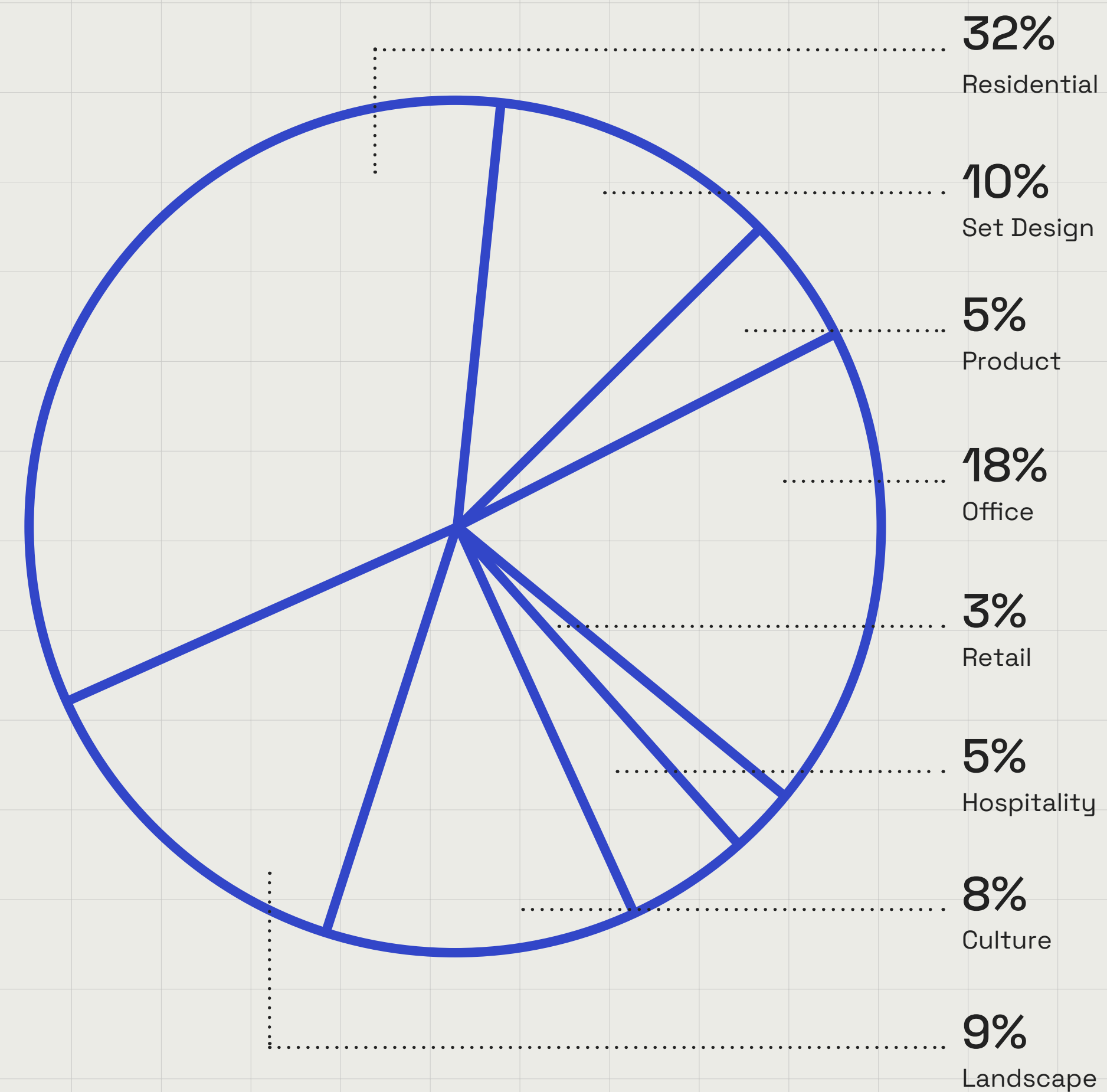
L'ambito Architettura e Design, core business dello studio, si diversifica con diversi segmenti delineando un portfolio molto ampio di proposte sul mercato.

Il principale settore di intervento riguarda l'ambito residenziale, in cui ci posizioniamo tra i principali progettisti a livello nazionale. La ricerca multidisciplinare condotta dallo studio, inoltre, ci ha permesso negli anni di intercettare i principali cambiamenti nell'ambito degli spazi di lavoro.

Un'ulteriore area di expertise riguarda l'ambito dell'hospitality e del retail, in cui spiccano progetti di rilievo a livello nazionale e internazionale.

Company Profile

Aree di competenza







E2. Progetti selezionati



Torre Futura

LUOGO	MILANO, ITALIA
TIPOLOGIA	RESIDENZIALE
ANNO	2020 - IN CORSO
IMPORTO LAVORI	€ 32 MLN
SUPERFICIE	GBA 14.700 MQ
CLIENTE	VARALLO RE, CASTELLO SGR, FONDO INIZIATIVE IMMOBILIARI

Adiacente a Scalo Farini, Torre Futura, con i suoi 23 piani, si inserisce vicino alla futura trasformazione dell'ex area ferroviaria in parco urbano.

Progettata per connettere il quartiere Cenisio con il vuoto urbano, la torre si distingue per una base che interagisce con la vegetazione spontanea. I volumi orizzontali, enfatizzati da lastre sporgenti, aprono spazi abitativi alla città, valorizzando il carattere ibrido degli ex scali ferroviari.



Progetti Residenziali /

/ANNO	/NOME	/LOCATION	/IMP. LAVORI	/SUPERFICIE
ongoing	Brescia Urban Living	Brescia, Italy	-	-
ongoing	viale Lazio	Milan, Italy	-	-
ongoing	Torre Turati	Milan, Italy	€ 14M	SL sqm 9.304
ongoing	via Beruto	Milan, Italy	€ 44M	GBA sqm 12.700
ongoing	viale Umbria	Milan, Italy	€ 10M	GBA sqm 3.830
on going	Trotto Tower	Milan, Italy	€ 42M	GBA sqm 19.045
ongoing	via Castel Morrone	Milan, Italy	€ 10M	GBA sqm 4.000
ongoing	Palazzo Pozzi	Milan, Italy	€ 44.2M	GBA sqm 25.400
2023	via dei Missaglia	Milan, Italy	€ 140M	GBA sqm 120.000
ongoing	VivaCertosa	Milan, Italy	€ 29.9M	GBA sqm 24.350
ongoing	via Valgardena 17	Milan, Italy	€ 7M	-
ongoing	via Pontenuovo	Milan, Italy	€ 10M	-
ongoing	via Benadir	Milan, Italy	€ 34M	-
ongoing	via Vallisneri 10	Milan, Italy	€ 13M	-
ongoing	Ex Macello	Milan, Italy	€ 48M	SL sqm 18.000
ongoing	via Crespi 10	Milan, Italy	€ 630K	-
ongoing	Residenze Meridiana	Bologna, Italy	€ 215K	-
2025	Oasi Isola	Milan, Italy	€ 17M	GBA sqm 14.970

Progetti Residenziali /

/ANNO	/NOME	/LOCATION	/IMP. LAVORI	/SUPERFICIE
ongoing	East Town	Milan, Italy	€ 7.9M	GBA sqm 8.400
ongoing	via Savona	Milan, Italy	€ 4.5M	GBA sqm 11.800
2025	Palazzo Raggi	Rome, Italy	-	GBA sqm 18.000
ongoing	Torre Futura	Milan, Italy	€ 32M	GBA sqm 14.700
ongoing	Aura Living	Sesto, Italy	€ 84M	GBA sqm 102.000
ongoing	via Folli	Milan, Italy	€ 19M	GBA sqm 20.036
2018	via Colombo	Milan, Italy	€ 3.3M	GBA sqm 17.000
ongoing	Gattamelata Residenze	Milan, Italy	-	GBA sqm 11.000
2024	Residenze Sociali	Bologna, Italy	-	-
2022	UpTown R2 - R3	Milan, Italy	€ 61M	GBA sqm 63.000
2022	via Arco 2	Milan, Italy	€ 3.5M	GBA sqm 2.800
2022	Ex Rio Area	Iseo, Italy	€ 16M	GBA sqm 17.500
2020	via Nazario Sauro	Milan, Italy	-	GBA sqm 9300
2020	via Pagano 12	Paratico, Italy	-	GBA sqm 2070
2009	Piranesi Housing	Milan, Italy	-	GBA sqm 2000
2009	Cenni Social Housing	Milan, Italy	-	GBA sqm 25000
2007	L House / Maison Ledes	Paris, France	€ 6M	-



Spiga 26

LUOGO	MILANO, ITALIA
TIPOLOGIA	UFFICI/COMMERCIALE
ANNO	2019 - 2022
IMPORTO LAVORI	€ 17 MLN
SUPERFICIE	GBA 9500 MQ
CLIENTE	HINES
PREMI	TILE COMPETITION, ICONIC AW.

Il progetto ha riorganizzato la circolazione interna dell'edificio preesistente e rievocato la grandiosità di Palazzo Pertusati, residenza neoclassica di Simone Cantoni distrutta durante la Seconda Guerra Mondiale.

Sono stati recuperati i caratteri storici del luogo e apportate migliorie certificate LEED Gold Core&Shell. La proposta trasforma la facciata su via della Spiga in un nuovo fronte iconico, riportando il piano terra alla quota strada con l'apertura di 18 vetrine.



Progetti per Uffici /

/ANNO	/NOME	/LOCATION	/IMP. LAVORI	/SUPERFICIE
2018	Villa Emiliani	Rome, Italy	€ 630K	GBA sqm 14.600
2024	Villa Patrizi	Rome, Italy	€ 240M	GBA sqm 128.500
2023	Sede Schindler	Milan, Italy	€ 15.6 M	SL sqm 8.980
2022	via Veneto 89	Rome, Italy	€ 27M	GBA sqm 20.700
2022	Largo Nuvolari	Milan, Italy	€ 23M	-
2021	Spiga 26	Milan, Italy	€ 17M	GBA sqm 9.500
2021	Aries Offices	Milan, Italy	-	GBA sqm 200
2021	Ardian Offices	Milan, Italy	-	GBA sqm 1150
2021	White Moon	Milano, Italy	€ 20.5M	GBA 30.400 sqm
2020	Mazzini 9/11	Milan, Italy	€ 12M	GBA sqm 11.390
2020	B-Switch	Milan, Italy	€ 90M	GBA sqm 64.000
2017	corso Porta Nuova	Milan, Italy	€ 32M	GBA sqm 31.200
2017	via Paleocapa 7	Milan, Italy	€ 630K	GBA sqm 10.500
2013	Sarca 235	Milan, Italy	€ 14M	GBA 22.000 sqm
2009	Foster Wheeler HQ	Milan, Italy	€ 12M	GBA sqm 38.500
2009	Zurich HQ	Milan, Italy	€ 40M	GBA sqm 51.700



Expo Gate

LUOGO	MILANO, ITALIA
TIPOLOGIA	CULTURE
ANNO	2013-2015
IMPORTO LAVORI	€ 4,5 MLN
SUPERFICIE	1000 MQ
CLIENTE	COMUNE DI MILANO + EXPO
PREMI	FUNDACIÓ MIES VAN DER ROHE

Prima dell’Expo 2015, Expo Gate ha offerto un’opportunità per parlare della crescita della città.

L’opera, composta da due padiglioni e uno spazio centrale per eventi, è stata concepita come un dispositivo in continua trasformazione.

Expo Gate unisce una piazza e due padiglioni in acciaio e vetro, che incorniciano il Castello Sforzesco, creando un accesso fisico e digitale all’Expo e un palcoscenico per eventi e vita pubblica.



Progetti Culturali /

/ANNO	/NOME	/LOCATION	/SUPERFICIE
2024	Neighborhood for Educational Wonder	Ukraine	-
2024	Pac - Metal Panic	Milan, Italy	-
2024	Vilnius School	Vilnius, Lithuania	-
2024	Scuola infanzia Tagliabue	-	-
2023	Manifattura Tabacchi	Turin, Italy	-
2023	Iulm	Milan, Italy	-
2023	Scuola Brescia	Brescia, Italy	-
2023	Sejong Center Seoul	Seoul, Korea	-
2022	Bosco della Musica	Milan, Italy	-
2022	iGuzzini - Statale	Milan, Italy	sqm 9.000
2022	iGuzzini - Brera	Milan, Italy	-
2018	Museo di Storia Naturale	Milan, Italy	-
2015	Expo Gate	Milan, Italy	sqm 2.000
2014	Werdi Wagner	Verona, Italy	sqm 1.000
2014	Palladio Museum	Vicenza, Italy	GBA sqm 1000
2013	Cascina Merlata school	Milan, Italy	GBA sqm 6300
2013	TDM6/MOVE: the game is (never) over	Milan, Italy	sqm 8.800
2012	Vigorelli Milano	Milan, Italy	sqm 9.000

Progetti Culturali /

/ANNO	/NOME	/LOCATION	/SUPERFICIE
2011	Usi-Supsi	Milan, Italy	sqm 37.000
2011	Tenda ex Voto	Milan, Italy	-
2009	Medaglia d'Oro all'architettura Italiana	Milan, Italy	sqm 600
2008	Carlo Scarpa e l'Origine delle cose	Venice, Italy	sqm 200
2006	Conflitti	Salerno, Italy	-
2004	Stanze di Luce tra Varese e New York	Varese, Italy	-
2003	Piero Portaluppi	Milan, Italy	sqm 1200
1994	Fidelio	Berlin, Paris, Jerusalem	sqm 1200



Circolo degli Scacchi

LUOGO	ROMA, ITALIA
TIPOLOGIA	HOTEL
ANNO	2023
SUPERFICIE	GBA 3.700 MQ
CLIENTE	INVESTIRE SGR SPA

Il progetto di Scandurra Studio rifunzionalizza un palazzo tardo barocco del XVIII secolo in via del Corso, a Roma, vincolato per il suo valore artistico.

L'intervento, misurato e rispettoso, introduce funzioni residenziali e alberghiere preservando affreschi, sculture e gerarchie spaziali. Materiali neutri, luce calibrata e volumi essenziali dialogano con la storia, creando un equilibrio armonico tra memoria e contemporaneità.



Progetti Hospitality /

/ANNO	/NOME	/LOCATION	/SUPERFICIE
2024	Villa Patrizi	Rome, Italy	sqm 128.500
2023	Manin	Milan, Italy	sqm 36.926
2023	Circolo degli Scacchi	Rome, Italy	sqm 3.700
2022	Hotel del Corso	Rome, Italy	sqm 9.000
2018	Resort in Franciacorta	Lago d’Iseo, Italy	sqm 8.700
2019	NH Santo Stefano	Torino, Italy	sqm 1.000
2018	NH Ambassador Napoli	Naples, Italy	sqm 51.000
2019	NH Gran Convento Amalfi	Amalfi, Italy	sqm 700
2011	Resort in Umm al-Qaywayn	Umm al-Qaywayn, UAE	sqm 5.980
2011	Resort in Puerto Careyes	Puerto Careyes, Mexico	sqm 5.670



La Scala Bookshop

LUOGO	MILANO, ITALIA
TIPOLOGIA	RETAIL
ANNO	2013
SUPERFICIE	200 MQ
CLIENTE	SKIRA CLASSICA

Il Bookshop del Teatro alla Scala, progettato da Scandurra Studio, è una piccola architettura immersiva che rievoca la magia del teatro attraverso luci, riflessi e trasparenze.

Come una scatola magica, lo spazio moltiplica le percezioni e guida il visitatore in un percorso emotivo tra ascolto e visione. Librerie, specchi colorati e luci dinamiche creano un ambiente sinestetico e coinvolgente, dove l'architettura esalta il contenuto e si fonde con l'esperienza musicale. Un punto di incontro intimo tra la città e il suo teatro.



Progetti Retail /

/ANNO	/NOME	/LOCATION	/SUPERFICIE
2020	Trussardi Shop	Milan, Italy	GBA sqm 350
2019	Reception for Olivetti Store	Venice, Italy	sqm 25
2018	Agenzia Cape Cod	Vicenza, Italy	sqm 100
2016	Piccolo Peck	Milan, Italy	sqm 350
2014	Peck Seoul	Seoul, South Korea	sqm 850
2009	Bookshop La Scala	Milan, Italy	sqm 200
2008	Luceplan Corporate Image	Several cities, World	-



Tianjin Binhai Urban Development

LUOGO	TIANJIN (BEIJING), CHINA
TIPOLOGIA	LANDSCAPE
ANNO	2014
SUPERFICIE	500.000 MQ
CLIENTE	FINIM

Un masterplan nel porto industriale di Pechino, dove sorge un quartiere dedicato al tempo libero, al commercio e alla residenza.

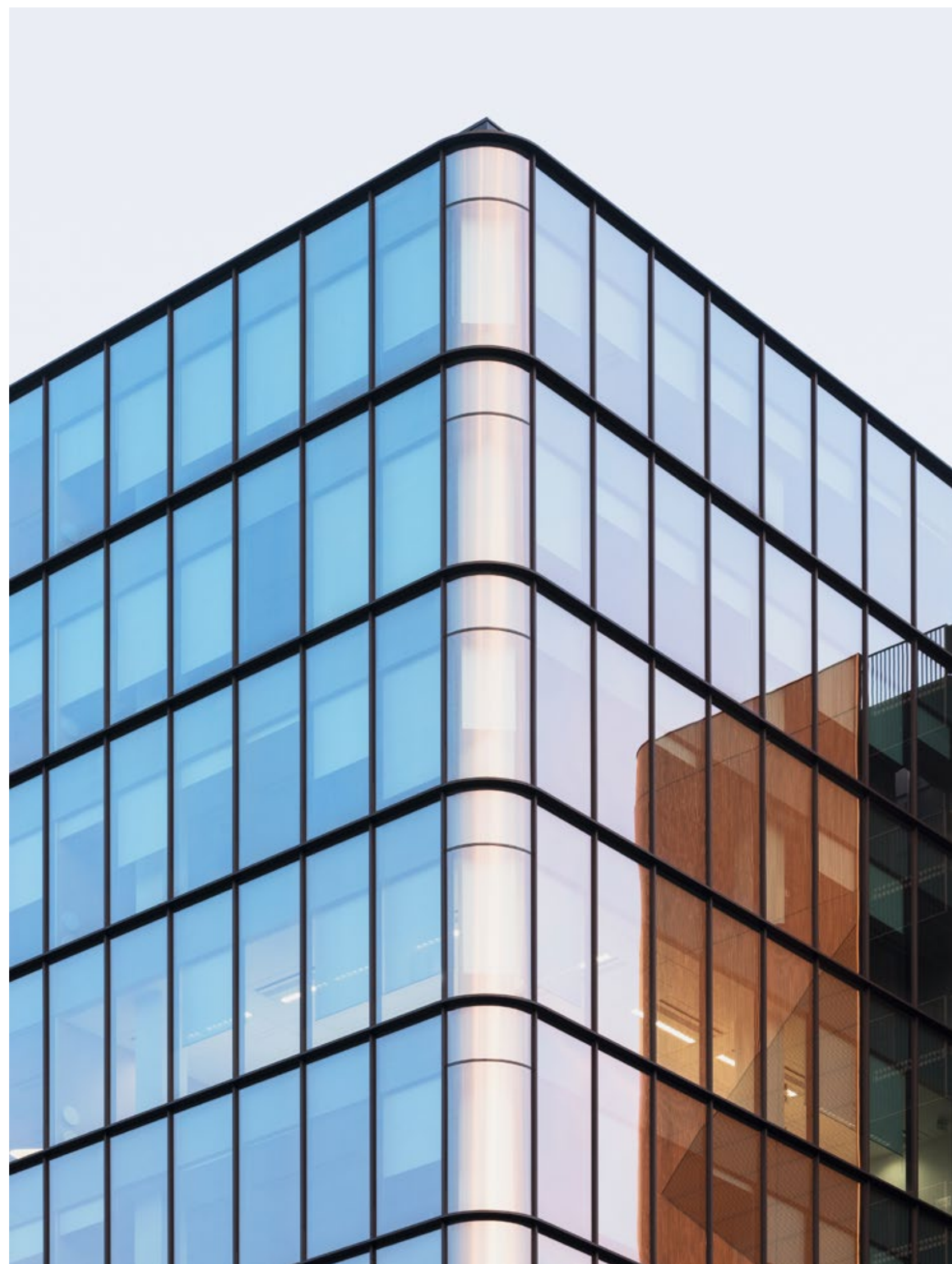
Un quartiere a impatto zero, immerso nel verde e connesso alle infrastrutture, che attinge energia da un lago artificiale e dalle energie sotterranee. L’obiettivo è costruire parti riconoscibili della città e trasformare tutti i flussi interni del quartiere in momenti urbani forti.

Progetti Landscape /

/ANNO	/NOME	/LOCATION	/SUPERFICIE
2019	Esercizi D'autore	Sassuolo, Italy	-
2015	Progetto Flaminio	Rome, Italy	GBA sqm 51.000
2014	Tianjin Binhai Urban Development	Tianjin, China	sqm 500.000
2011	Taichung	Taichung, Taiwan	sqm 67
2009	Parco Delle Energie	Brindisi, Italy	sqm 215
2009	Piazza Verdi	La Spezia, Italy	sqm 9.700
2008	Faro De Satélite	Mexico City, Mexico	sqm 700

Gallery



















































































[SCANDURRA]

