

OPEN TO THE WORLD

开启“世博门”

位于米兰核心地带的白色展馆“世博门”
掀起了今年米兰世博会的预热浪潮。
轻盈的建筑和开放的姿态传递出诗意与理性的美感，
并为米兰开启了通向世界的大门。

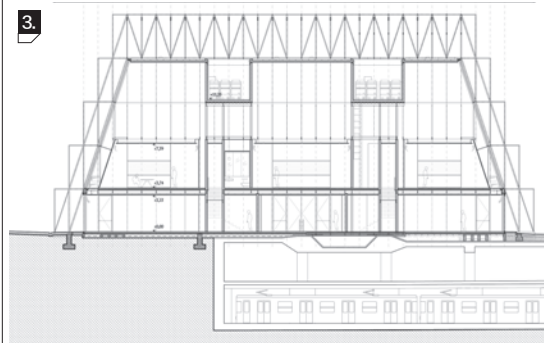
设计 / Scandurra Studio 文字 / 墨白 摄影 / Filippo Romano



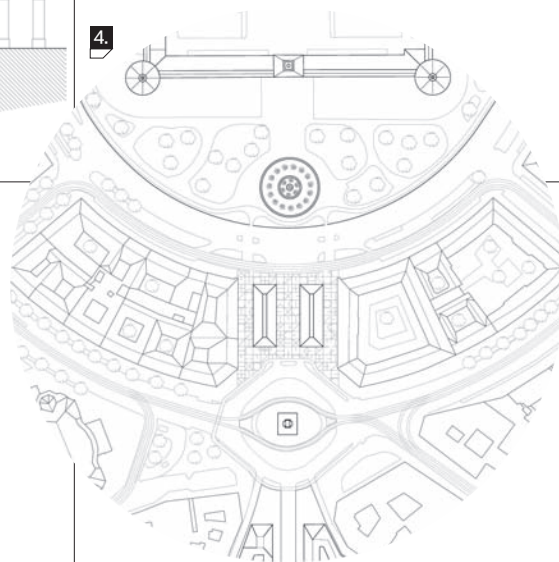


2

3



4



2014年5月,平静的米兰凯罗利广场变得活跃起来。一座白色的展馆建筑开放,由此进入2015年米兰世博会的倒计时。与以往的世界博览会不同,米兰对展会的意义和呈现方式有着独特的理解:在世博园区外的城市各个角落里分布着众多与主题相关的展览,以开放的空间、优秀的作品和丰富的参与方式邀请整个城市加入世博文化的行列,体现“设计之都”的魅力。

作为米兰世博会的前奏,“世博门”建筑是灵活而开放的城市空间,用以承载各类展览活动和信息发布。简洁的外形象征着米兰向世界打开欢迎之门,独特的建筑本身也代表了世博文化——发挥创造性和调动参与性。

两个建筑主体对称地分布在广场两侧,中间是开放的广场,直通斯福尔扎古堡。“世博门”独特的三角外形和结构美感,唤起人们对1889年巴黎世博会埃菲尔铁塔的回忆。与一个多世纪前的情

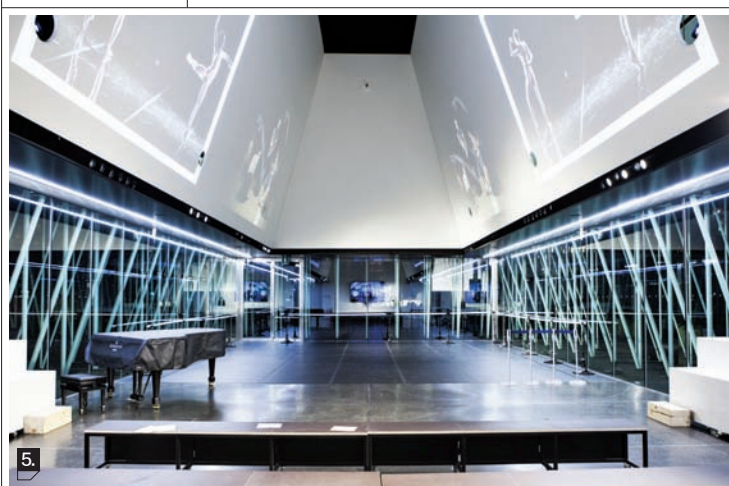
况相仿,“世博门”需要有很强的吸引力,并且能轻松拆除或重构。于是,轻盈、透明和模块化成了“世博门”的设计原则。它的实体采用金属框架和半透明织物表皮来搭建,外围缠绕着圆形的钢管,并借助白色和光线的巧妙设计削减了建筑的体量感。远远望去,“世博门”仿佛隐匿在一片水幕之中,从地面喷涌而出,与斯福尔扎古堡前的喷泉交相辉映。

高耸的网状线条结构具有哥特式建筑的轻盈美感,可回收的材料和灵活的装配方式则体现了环境与经济的可持续协同发展。与此同时,预制钢管由金属锚件连接,可以轻松拆卸并便于异地重构。建筑平面呈现出极致的单纯,通过玻璃幕墙、铺设的地面、步行道和遍布于网架之中的座椅,实现了建筑与广场的衔接。因此,在举办活动时建筑与广场可以合二为一,成为一个开放的、非物质的,并具有纪念意义的世博之门。1

1 / “世博门”犹如两组巨大的水幕,与斯福尔扎古堡前的喷泉共同组成面貌一新的公共广场。

2.3.4 / “世博门”的设计图纸,包括平面图和立面图。

5 / “世博门”入口处可以为参观世博会的游客提供多媒体信息,室内空间则能够举办研讨会、展览和儿童工坊等活动。建筑的开放姿态使得活动的举行不必局限于室内,因而具备更广泛的吸引力。



5